



LUTZ richtet
Betriebe ein

Seit über 90 Jahren -
innovativer Fachhandelspartner
für Industrie- und Handwerkslösungen!

www.klw.com

Angebot gültig bis 31.12.2026

OFFENSIVE 2026



10 Jahre Garantie*

★★★★★

QUALITÄT

aus eigener
Fertigung

* 10 Jahre Garantie für alle
selbstproduzierten KLW-
Produkte. Verschleißteile,
elektronische Bauteile und
Software ausgenommen.

STENLE Technik

Karlstraße 83
72351 Geislingen

Tel. 0 74 28 / 94 10-20
Fax 0 74 28 / 94 10-66

info@stehle-technik.de
www.stehle-technik.de



Industriebedarf

Schrankwandanlage in Elementbauweise, zur Montage vorgerichtet

SW2022-N02

Außenmaße ca: 2000 x 2175 x 630 mm H x B x T
wie folgt bestehend aus je:

- 1 Arbeitsplatte **05/BM40-1450-605**
- 2 Schubladenschränke mit C-Ständer und Lochplatte **BGAS0800-05NP-002**
- 1 Universalschrank **SFN-GW2000TL-7524XRB**
- 2 Hängeschränke **SFN-GI0400KO-0001XRH**

SW2022-N01

Außenmaße ca: 2000 x 3175 x 630 mm H x B x T
wie folgt bestehend aus je:

- 1 Arbeitsplatte **05/BM40-2175-605**
- 3 Schubladenschränke mit C-Ständer und Lochplatte **BGAS0800-05NP-002**
- 1 Universalschrank **SFN-AW2000TR-5024XRB**
- 1 Universalschrank **SFN-AW2000TL-5024XRB**
- 3 Hängeschränke **SFN-GI0400KO-0001XRH**



SW2022-N02



Werkbankplatte Buche-Multiplex

mehrschichtig, wasserfest verleimt, mit Leinöl imprägniert, beidseitig geschliffen. Multiplex-Platten finden überall dort Verwendung, wo es auf Robustheit und Formstabilität ankommt.

Artikelnummer	L x B x S mm	Preis
05/BM40-0725-605	725 x 605 x 40	114,-
05/BM40-1450-605	1450 x 605 x 40	173,-
05/BM40-2175-605	2175 x 605 x 40	255,-
05/BM40-2481-605	2481 x 605 x 40	293,-

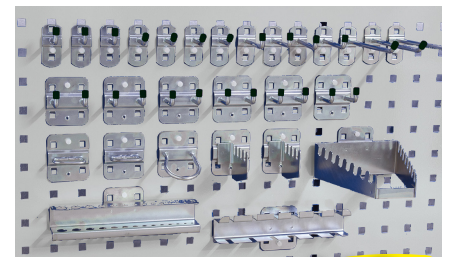
Plattenpreise nur in Verbindung
mit Schrankwandsystemen

■ Bitte bei Bestellung Farbwunsch angeben!
Farbauswahl für unsere Offensive-Artikel:

(außer 7FG-LD1950TD-FLT-420)



870,-



**Hakensortiment
ZULP-HS83-197,
28-teilig.**

112,-

Schubladenschrank mit C-Ständer und Lochplatte BGAS0800-05NP-002

800 x 725 x 630 mm H x B x T
Schrankschrankmodul mit C-Ständer und Lochplatte mit Zentralverschluss und 5 Schubladen (mit Schlitzraster):
100VN/100VN/125VN/125VN/250VN
VN: 100 % ausziehbar, Tragkraft 75 kg bei gleich verteilter Last
Lochplatten mit System-Quadratlochung (Lochung 10 x 10 mm, Abstand 38 mm Mitte/Mitte)
Inklusive Befestigungshalterungen aus C-Profilen fest mit dem Schubladenschrank verschweisst.
Gesamthöhe: 2000 mm

**RAL 3000
Feuerrot**

**RAL 2004
Reinorange**

**RAL 7016
Anthrazitgrau**

**RAL 6011
Resedagrün**



SW2022-N01



Hängeschrank SFN-GI0400KO-0001XRH

400 x 725 x 350 mm H x B x T
Mit abschliessbarer Klapptüre und
1 Fachboden verzinkt.
Zur Montage an Aufbau vorgerichtet.
Schrank hat keine Rückwand!
Lochplatte des Aufbaus nutzbar!



Universalschrank 500 mm breit

2000 x 500 x 630 mm H x B x T
mit einer Flügeltüre links oder rechts angeschlagen und mit folgender
Ausstattung:
4 Fachböden (80 kg bei gleich verteilter Last), verzinkt, alle 20mm
verstellbar.

Anschlagseite	Artikelnummer	Preis
Links	SFN-AW2000TL-5024XRB	440,-
Rechts	SFN-AW2000TR-5024XRB	440,-

Universalschrank 725 mm breit

2000 x 725 x 630 mm H x B x T
mit einer Flügeltüre links oder rechts angeschlagen und mit folgender
Ausstattung:
4 Fachböden (80 kg bei gleich verteilter Last), verzinkt, alle 20mm
verstellbar.

Anschlagseite	Artikelnummer	Preis
Links	SFN-GW2000TL-7524XRB	522,-
Rechts	SFN-GW2000TR-7524XRB	522,-

Schrankwandanlage in Elementbauweise,
zur Montage vorgerichtet



Noch mehr Auswahl!



SW2022-N04 ▲

Außenmaße ca: 2000 x 3931 x 630 mm H x B x T
wie folgt bestehend aus je:

- 1 Arbeitsplatte **05/BM40-2481-605**
- 2 Schubladenschränke mit C-Ständer und Lochplatte
BGAS0800-05NP-002
- 1 Türenschränk mit C-Ständer und Lochplatte
BJA0800-01XP-TD-001
- 1 Universalschränk **SFN-GW2000TL-7524XRB**
- 1 Universalschränk **SFN-GW2000TR-7524XRB**
- 2 Hängeschränke **SFN-GI0400KO-0001XRH**
- 1 Hängeschränk **SFN-JI0400KO-0001XRH**

BJAS0800-05NP-001 ▼



BJAS0800-01XP-TD-001 ▼



1155,-

790,-

329,-

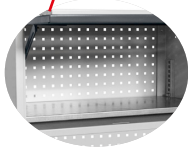


Hängeschränk SFN-JI0400KO-0001XRH

400 x **1031** x 350 mm H x B x T
Mit abschliessbarer Klapptüre und 1 Fachboden
verzinkt.

Zur Montage an Aufbau vorgerichtet.

Schränk hat keine Rückwand!
Lochplatte des Aufbaus nutzbar!



◀ Schubladenschränk BJAS0800-05NP-001 Schubladenschränk

1031 x 725 x 630 mm H x B x T
Schränkwandmodul mit C-Ständer und Lochplatte
mit Zentralverschluss und 5 Schubladen (mit Schlitzraster):
100VN/100VN/125VN/125VN/250VN
VN: 100 % ausziehbar, Tragkraft 75 kg bei gleich verteilter Last
Lochplatten mit System-Quadratlochung (Lochung 10 x 10 mm,
Abstand 38 mm Mitte/Mitte). Inklusive Befestigungshalterungen
aus C-Profilen fest mit dem Schubladenschränk verschweisst.
Gesamthöhe: 2000 mm

◀ Türenschränk BJAS0800-01XP-TD-001

1031 x 725 x 630 mm H x B x T
Schränkwandmodul mit C-Ständer und Lochplatte
mit einer abschliessbaren Flügeltüre 700 mm hoch;
und einem verzinkten, höhenverstellbaren Fachboden
Gesamthöhe: 2000 mm

Antirutsch! Mit eingefrästen Rillen - weitgehend beständig gegen Öle, Fette, Säuren und glühende Späne.



Mit kunststoffummanteltem Stahlseil.



**Produktionsstandort
Deutschland**

Eigenschaften der Holzlaufroste

- Aus massivem Buchenholz
- Gesamthöhe: 36 mm
- Mit kunststoffummanteltem Stahlseil
- Aufrollbar
- Sicherer Stand durch eingefräste Rillen
- Auf T-Gummipuffern gelagert
- Statische und thermische Isolierung
- Homogener Aufbau - beidseitig gefräst
- Jedes Maß möglich
- Zeichnung auf Anfrage

Bequem gehen - sicher stehen!



HOLZLAUFROSTE 10/HLA

10/HLA-0800-1000	800 x 1000 mm B x L	132,-
10/HLA-0800-1500	800 x 1500 mm B x L	189,-
10/HLA-0800-2000	800 x 2000 mm B x L	253,-
10/HLA-1000-1000	1000 x 1000 mm B x L	152,-
10/HLA-1000-1500	1000 x 1500 mm B x L	228,-
10/HLA-1000-2000	1000 x 2000 mm B x L	304,-

HOLZLAUFROSTE mit abgeschrägten Kanten 45° 10/HLA-SK Abgeschrägte Kanten nur an der Längsseite!!!

10/HLA-SK-0800-1000	800 x 1000 mm B x L	147,-
10/HLA-SK-0800-1500	800 x 1500 mm B x L	212,-
10/HLA-SK-0800-2000	800 x 2000 mm B x L	284,-
10/HLA-SK-1000-1000	1000 x 1000 mm B x L	171,-
10/HLA-SK-1000-1500	1000 x 1500 mm B x L	257,-
10/HLA-SK-1000-2000	1000 x 2000 mm B x L	342,-

Arbeitsdrehstuhl



Sitz und Rückenlehne schwarzem Integralschaum, beständig gegen leichte Säuren und Laugen

- Sitz-Höhenverstellung durch Gasfeder
- Rückenlehnen-Höhenverstellung und Rückenlehnen-Neigungsverstellung bequem durch Kombi-Griff einstellbar
- Fünf Fuß-Untergestell aus Profilstahlrohr, epoxydharzbeschichtet in anthrazit
- Die hohe Ausführung ist zusätzlich mit einem verchromten Fußring ausgestattet



mit Gleiter 10/9650-2000
Sitzhöhe 450-650 mm

239,-



mit Rollen 10/9653-2000
Sitzhöhe 450-650 mm

255,-



mit Gleiter und Fußring 10/9651-2000
Sitzhöhe 580-850 mm

319,-

Stehhilfe 10/920

- Neigeverstellbar und drehbare Sitzschale mit Rückstellautomatik
- Stahlrohruntergestell, epoxydharzbeschichtet
- Schwarz
- Rutschfeste Bodengleiter
- Höhenverstellung von 600 bis 840 mm
- GS-Zertifikate und Übereinstimmung mit der DIN 68877



219,-



219,-

Stehhilfe 10/9409-2000

Sitzfläche

- Integrierte Rückenstütze für maximale Entlastung
- Weich, abwaschbar und unempfindlich durch neuartigen Soft-Touch PU-Schaum
- Strukturierte Wave-Sitzoberfläche sorgt für besten Halt und ausreichende Belüftung

Ausführung

- Sitz-Steh-Stuhl mit Gleiter
- Nutzbar als Arbeitshocker und als Stehhilfe
- Sitzhöhe 510-780 mm
- Für Arbeitshöhen von 720-1000 mm

Qualität

- Gefertigt nach DIN 68877
- GS-Zeichen für „Geprüfte Sicherheit“
- Langzeitgarantie von 5 Jahren



**Produktionsstandort
Deutschland**

Eigenschaften der Schubladenschränke

- Zentralverschluss inkl. 2 Schlüsseln
- Schubladeneinzelsperre - nur eine Schublade kann auf einmal geöffnet werden
- Einfachauszug (EA) - 90% ausziehbar, 4-fach kugelgelagert, 100 kg Tragkraft (b. gl. v. Last)
- Vollauszug (VN) - 100% ausziehbar, 6-fach kugelgelagert, 75 kg Tragkraft (b. gl. v. Last)
- Vollauszug (VU) - 100% ausziehbar, 6-fach kugelgelagert, 200 kg Tragkraft (b. gl. v. Last)
- Umlaufendem Schlitzraster
- Gelochter Boden
- Alugriffleisten, bündig mit vorgezogenem Mantel
- Papier- und PVC-Streifen zur Beschriftung
- Vollauszugs-Schubladen 200kg auf Anfrage
- Umfangreiches Einteilungsmaterial und Zubehör finden Sie in unserem Hauptkatalog
- Einzelverriegelung auf Anfrage
- Gleichschliessend auf Anfrage

Abrollrand SGB-ARR3G (725 x 750 mm) für Schubladenschrank-Serie SGB

mit 3-seitigem Rand und eingelegtem Riefengummi.
Lackierung: RAL 7016 - anthrazit andere Farben auf Wunsch möglich

Schubladenschrank mit 7 Schubladen

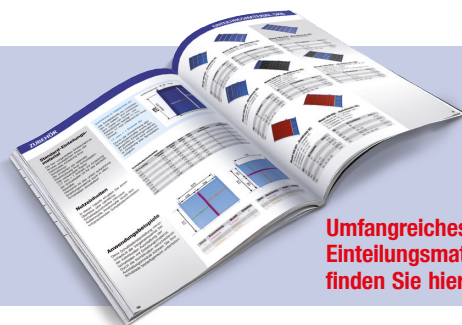
1000 x 725 x 750 mm H x B x T, mit Zentralverschluss und 7 Schubladen: 75/75/100/100/100/200/250

Auszug	Artikelnummer	Preis
EA 90%/100 kg	SGB1000-07EP-001	639,-
VN 100%/75 kg	SGB1000-07NP-001	759,-

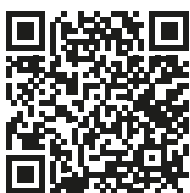
Lieferbar
innerhalb
5
Werktage

Hubwagensockel SGB-HSO-100 für Schubladenschrank-Serie SGB (725 x 750 mm)

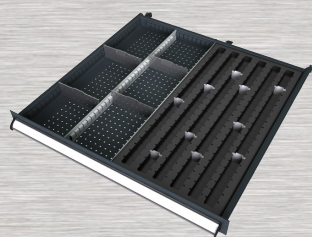
- seitlich am Trägerblech angeschweißte Stahlblechprofile 100 mm hoch
- mit 2 Steckblenden (vorne und hinten) bündig mit der Gehäusefront
- mit 2 Grifföffnern je Blende
- sofort und nachträglich anbaubar
- auf Anfrage auch 90 Grad gedreht
- Sonderabmessungen auf Anfrage
- Lackierung: RAL 7016 - anthrazit andere Farben auf Wunsch möglich



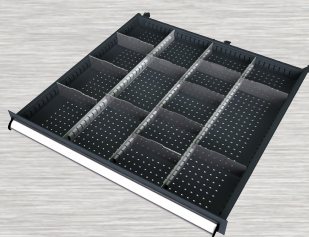
**Umfangreiches
Einteilungsmaterial
finden Sie hier:**



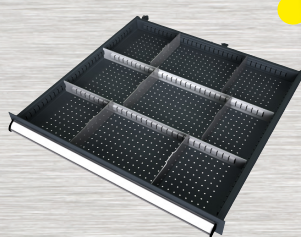
Einteilungsmaterialsatz SGB1000-07-001EMS (87-teilig) für Schubladenschrank-Modelle SGB1000-07EP-001 und SGB1000-07NP-001 bestehend aus:



1 Satz SGB-B07-042
für Fronthöhe 75
2 x Schlitzwand 36E
4 x Trennblech 9E
1 x Muldeneinsatz 15/60-30-30
10 x Steckwand 15/STW-30



1 Satz SGB-B03-042
für Fronthöhe 75
1 Satz SGB-B03-068
für Fronthöhe 100 - 125
3 x Schlitzwand 36E
11 x Trennblech 9E



2 Satz SGB-B02-068
für Fronthöhe 100 - 125 mm
je 2 x Schlitzwand 36E
je 6 x Trennblech 12E



2 Satz SGB-B06-165
für Fronthöhe 200 - 400, je
3 x Schlitzwand 36E
10 x Trennblech 9E

255,-

■ Bitte bei Bestellung Farbwunsch angeben!
Farbauswahl für unsere Offensive-Artikel:

(außer 7FG-LD1950TD-FLT-420)

RAL 3000
Feuerrot

RAL 2004
Reinorange

RAL 7016
Anthrazitgrau

RAL 6011
Resedagrün

Lieferbar
innerhalb
5
Werktage**Schubladenschrank
mit 6 Schubladen**800 x 725 x 750 mm H x B x T,
mit Zentralverschluss und 6 Schubladen:
75/75/100/100/150/200

Auszug	Artikelnummer	Preis
EA 90%/100 kg	SGB0800-06EP-001	571,-
VN 100%/75 kg	SGB0800-06NP-001	671,-

**Einteilungsmaterial für dto.
SGB0800-06-001EMS**

47-teilig

106,-Lieferbar
innerhalb
5
Werktage**Schubladenschrank
mit 5 Schubladen**1000 x 725 x 750 mm H x B x T,
mit Zentralverschluss und 5 Schubladen:
100/150/150/200/300

Auszug	Artikelnummer	Preis
EA 90%/100 kg	SGB1000-05EP-001	571,-
VN 100%/75 kg	SGB1000-05NP-001	671,-

**Einteilungsmaterial für dto.
SGB1000-05-002EMS**

97-teilig

133,-Lieferbar
innerhalb
5
Werktage**Schubladenschrank
mit 6 Schubladen**1000 x 725 x 750 mm H x B x T,
mit Zentralverschluss und 6 Schubladen:
75/100/125/150/200/250

Auszug	Artikelnummer	Preis
EA 90%/100 kg	SGB1000-06EP-001	605,-
VN 100%/75 kg	SGB1000-06NP-001	706,-

**Einteilungsmaterial für dto.
SGB1000-06-001EMS**

55-teilig

160,-**RFID-/PinCode-Schloß**

Intelligenter Verschluss von K LW (Preis auf Anfrage)

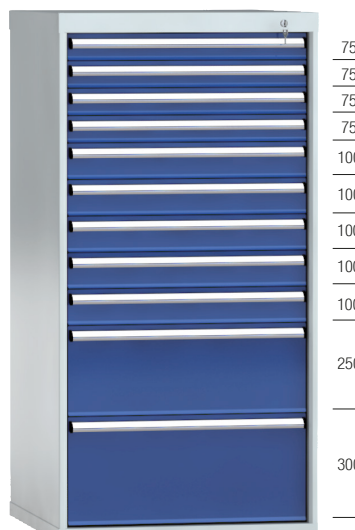
- Kombinierbar mit PIN CODE
- Bei fast allen K LW Produkten (auch nachträglich) einsetzbar
- Berührungslose RFID Technik gemäß ISO 14443 A
- Sehr stabil und ergonomisch
- Optische und akustische Signalgebung
- Sehr detaillierte Programmierung

Lieferbar
innerhalb
5
Werktage**Schubladenschrank
mit 9 Schubladen**1000 x 725 x 750 mm H x B x T,
mit Zentralverschluss und 9 Schubladen:
50/50/75/75/100/100/100/150/200

Auszug	Artikelnummer	Preis
EA 90%/100 kg	SGB1000-09EP-001	1.008,-
VN 100%/75 kg	SGB1000-09NP-001	1.161,-

**Einteilungsmaterial für dto.
SGB1000-09-001EMS**

31-teilig

109,-Lieferbar
innerhalb
5
Werktage**Schubladenschrank
mit 11 Schubladen**1450 x 725 x 750 mm H x B x T,
mit Zentralverschluss und 11 Schubladen:
75/75/75/75/100/100/100/100/250/300

Auszug	Artikelnummer	Preis
EA 90%/100 kg	SGB1450-11EP-001	1.187,-
VN 100%/75 kg	SGB1450-11NP-001	1.382,-

**Einteilungsmaterial für dto.
SGB1450-11-001EMS**

219-teilig

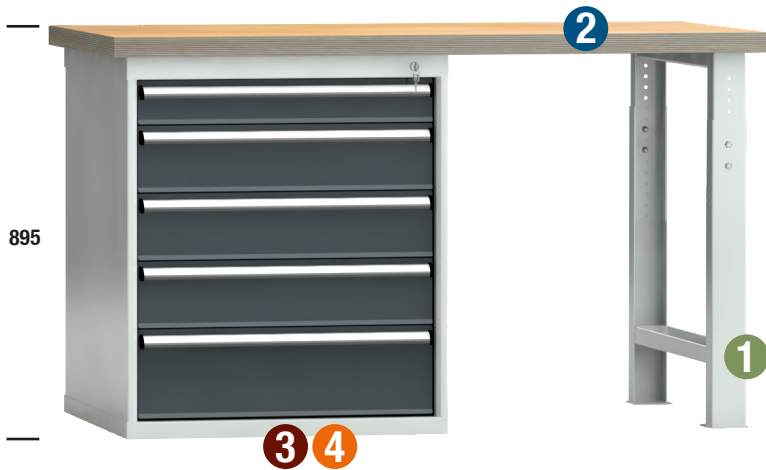
470,-Tragkraft
VU-Schublade
200 kg
bei gleich verteilter Last**Schubladenschrank
mit 6 Schubladen**1000 x 1031 x 750 mm H x B x T,
mit Zentralverschluss und 6 Schubladen:
75/125/125/125/200/250

Auszug	Artikelnummer	Preis
VN 100%/75 kg	SJB1000-06NP-001	1.220,-
VU 100%/200 kg	SJB1000-06UP-001	1.342,-

**Einteilungsmaterial für dto.
SJB1000-06-001EMS**

110-teilig

274,-



Durch die individuelle Zusammenstellung der unten aufgeführten Einzelteile sind Sie in der Lage die vorhandenen Räumlichkeiten ganz nach Ihren Wünschen und Vorstellungen zu gestalten.

Die Arbeitsplätze bestehen aus Platten in verschiedenen Längen und Unterbauschränken bzw. Fußelementen als Abschluss- oder Zwischenelement. Des Weiteren können Sie neben den Arbeitsplätzen die Beistell-Schubladenschränke und alle anderen Produkte aus unserem Hauptkatalog kombinieren, um Ihre Lagerkapazitäten zu erhöhen.

Werkbankfußelement 1



Modell FE-UIP-02-750

700-1000 x 750 x 80/160 mm H x T x B
Werkbankfußelement in U-Hut-Ausführung aus 2 mm starkem Stahlblech gekantet, verstellbar im Raster 25 mm (700-1000 mm) inklusive Montagematerial

114,-

Werkbankplatten 2



Werkbankplatte Buche-Multiplex

mehrschichtig, wasserfest verleimt, mit Leinöl imprägniert, beidseitig geschliffen.
Multiplex-Platten finden überall dort Verwendung, wo es auf Robustheit und Formstabilität ankommt.

Artikelnummer	L x B x S mm	Preis
05/BM45-1500-800	1500 x 800 x 45	267,-
05/BM45-2000-800	2000 x 800 x 45	361,-

Plattenpreise nur in Verbindung mit Schubladenschränken

Werkbank-Schubladenschrank - 572 x 750 mm B x T (27 x 36 Einheiten) 3

Werkbankschubladenschränke Modell SEB

850 x 572 x 750 mm H x B x T
mit Vollauszügen VN
100% ausziehbar - Tragkraft 75kg,
mit Zentralverschluss. Schubladen mit umlaufendem Schlitzraster.

SEB0850-04NP-001	567,-
SEB0850-05NP-007	630,-
SEB0850-06NP-001	709,-



SEB0850-04NP-001



SEB0850-05NP-007



SEB0850-06NP-001

Werkbank-Schubladenschrank - 725 x 750 mm B x T (36 x 36 Einheiten) 4

Werkbankschubladenschränke Modell SGB

850 x 725 x 750 mm H x B x T
mit Vollauszügen VN
100% ausziehbar - Tragkraft 75kg,
mit Zentralverschluss. Schubladen mit umlaufendem Schlitzraster.

SGB0850-04NP-003	619,-
SGB0850-05NP-007	695,-
SGB0850-06NP-009	785,-



SGB0850-04NP-003



SGB0850-05NP-007



SGB0850-06NP-009



267,-
Ab 3 Stück je 250,-

Werkbank mit Buchen-Multiplexplatte
1500 bzw. 2000 x 700 x 40 mm.
Gesamthöhe: 840 mm, Gesamttiefe: 700 mm.

Länge	Artikelnummer	Preis	ab 3 Stück
1500	WS500N-1500M40-X1581	267,-	250,-
2000	WS500N-2000M40-X1581	303,-	294,-



324,-
Ab 3 Stück je 310,-

Werkbank mit Buchen-Multiplexplatte
1500 bzw. 2000 x 700 x 40 mm und einer Stahlblechablage
250 mm tief. Gesamthöhe: 840 mm, Gesamttiefe: 700 mm.

Länge	Artikelnummer	Preis	ab 3 Stück
1500	WS503N-1500M40-X1580	324,-	310,-
2000	WS503N-2000M40-X1580	364,-	350,-



792,-
Ab 2 Stück je 768,-

Werkbank mit Buchen-Multiplexplatte
1500 bzw. 2000 x 700 x 40 mm - links: 175EA/175EA/175EA/175EA.
Gesamthöhe: 840 mm, Gesamttiefe: 700 mm.

Länge	Artikelnummer	Preis	ab 2 Stück
1500	WS515N-1500M40-E0804	792,-	768,-
2000	WS515N-2000M40-E0804	833,-	809,-



Tragkraft: 300 kg (b.gl.v. Last)

Werkbank mit Buchen-Multiplexplatte
1500 bzw. 2000 x 700 x 40 mm, ohne Schiebebügel, sowie 2 Lenkrollen
mit Feststeller und 2 Bockrollen (Ø 125 mm). Gesamthöhe: 840 mm.

Länge	Artikelnummer	Preis
1500	WS885N-1500M40-X7000	357,-
2000	WS885N-2000M40-X7000	402,-

Eigenschaften der Werkbänke

- Werkbänke dieser Seite werden zerlegt angeliefert!
- Arbeitsplatten aus mehrschichtig verleimtem Buche-Multiplex, geölt
- Schubladenschränke mit Zentralverschluss
- Flächenlast 1000 kg bei gleich verteilter Last

Eigenschaften der Schubladen

- Schubladen mit Einfachauszug 90% ausziehbar (Vollauszüge auf Anfrage)
- 4-fach kugelgelagerte Schubladen mit 100 kg Tragkraft (b. gl. v. Last)
- Schubladeneinzelsperre - nur eine Schublade kann jeweils geöffnet werden
- Ohne Inneneinrichtung und Schlitzraster
- Alugriffleisten, Papier- und PVC-Streifen zur Beschriftung

Eigenschaften der Türen (ohne Abbildung)

- Abschließbar mit aussenliegenden Schamieren
- Öffnungswinkel über 180 Grad
- Türenschränke zum Einhängen von Fachböden vorgerichtet - Fachböden auf Anfrage



höhenverstellbar

393,-
Ab 3 Stück je 381,-

Werkbank mit Buchen-Multiplexplatte
1500 bzw. 2000 x 700 x 40 mm und einer Stahlblechablage 250 mm
tief. Höhenverstellung: 740 - 1040 mm, Gesamttiefe: 700 mm.

Länge	Artikelnummer	Preis	ab 3 Stück
1500	WS513V-1500M40-X1582	393,-	381,-
2000	WS513V-2000M40-X1582	432,-	411,-

Alle Artikel auf
dieser Seite



833,-
Ab 2 Stück je 809,-

Werkbank mit Buchen-Multiplexplatte
1500 bzw. 2000 x 700 x 40 mm - links: 50EA/100EA/125EA/175EA/250EA.
Gesamthöhe: 840 mm, Gesamttiefe: 700 mm.

Länge	Artikelnummer	Preis	ab 2 Stück
1500	WS515N-1500M40-E0805	833,-	809,-
2000	WS515N-2000M40-E0805	874,-	849,-

Nützliches Zubehör

Metallschublade mit Aufhängerahmen ES-BEA-150ES

Fronthöhe 150 mm, verschließbar
Abmessungen ca. 157 x 520 x 590 mm H x B x T
Einteilung: 27 x 27 Einheiten ohne Schlitzraster. Zur Montage unter einer
Arbeitsplatte vorgerichtet



110,-
Ab 3 Stück je 104,-

Auch mehrere Einzel-
schubladen übereinander
möglich!

**Werkbank WS005N-0750M40-X7000**

750 x 700 x 840/900 mm L x T x H,
mit Buchen-Multiplexplatte 750 x 700 x 40 mm
mit Stahlblechablage 600 mm tief.

Länge	Artikelnummer	Preis
Standard	WS005N-0750M40-X7000	314,-
Standard	Ergo WS005E-0750M40-X7000	314,-

**Werkbank WS052N-0750M40-E1681**

750 x 700 x 840/900 mm L x T x H,
mit Buchen-Multiplexplatte 750 x 700 x 40 mm
und folgender Ausstattung: 150EA/Türe 350 mm.

Länge	Artikelnummer	Preis
Standard	WS052N-0750M40-E1681	502,-
Standard	Ergo WS052E-0750M40-E1681	502,-

**Werkbank WS052N-0750M40-E7020**

750 x 700 x 840/900 mm L x T x H,
mit Buchen-Multiplexplatte 750 x 700 x 40 mm
und folgender Ausstattung: 50EA/100EA/175EA/175EA.

Länge	Artikelnummer	Preis
Standard	WS052N-0750M40-E7020	658,-
Standard	Ergo WS052E-0750M40-E7020	658,-

Produktionsstandort
Deutschland

Eigenschaften der Werkbänke

- Komplett verschweißt aus VK-Rohr 40 x 40 mm
- Arbeitsplatten aus mehrschichtig verleimtem Buche-Multiplex (40 mm stark), geölt
- Schubladenschränke mit Zentralverschluss
- Höhen-Nivellierung durch Kunststoffstopfen
- Flächenlast 1000 kg b.gl.v. Last
- Arbeitshöhe:
Standard-Versionen = 840 mm
Ergo-Versionen = 900 mm

Eigenschaften der Schubladen

- Schubladen mit Einfachauszug 90% ausziehbar (Vollauszüge auf Anfrage)
- Schubladeneinzelsperre - nur eine Schublade kann auf einmal geöffnet werden
- 4-fach kugelgelagerte Schubladen
- 100 kg Tragkraft (b. gl. v. Last)
- Ohne Inneneinrichtung und Schlitzraster
- Alugriffleisten mit Papier- und PVC-Streifen zur Beschriftung

Eigenschaften der Türen

- Abschießbar
- Aussenliegende Scharniere
- Öffnungswinkel über 180 Grad
- Türeschränke zum Einhängen von Fachböden vorgerichtet - Fachböden auf Anfrage

**Werkbank WS118N-1500M40-E1681**

1500 x 700 x 840/900 mm L x T x H,
mit Buchen-Multiplexplatte 1500 x 700 x 40 mm
und folgender Ausstattung: links: 150EA/Türe 350 mm; rechts: Stahlblechablage 300 mm tief.

Länge	Artikelnummer	Preis
Standard	WS118N-1500M40-E1681	549,-
Standard	Ergo WS118E-1500M40-E1681	549,-

**Werkbank WS118N-1500M40-E1691**

1500 x 700 x 840/900 mm L x T x H,
mit Buchen-Multiplexplatte 1500 x 700 x 40 mm
und folgender Ausstattung: links: 75EA/75EA/Türe 350 mm; rechts: Stahlblechablage 300 mm tief.

Länge	Artikelnummer	Preis
Standard	WS118N-1500M40-E1691	618,-
Standard	Ergo WS118E-1500M40-E1691	618,-

**Werkbank WS118N-1500M40-E1631**

1500 x 700 x 840/900 mm L x T x H,
mit Buchen-Multiplexplatte 1500 x 700 x 40 mm
und folgender Ausstattung: links: 150EA/175EA/175EA; rechts: Stahlblechablage 300 mm tief.

Länge	Artikelnummer	Preis
Standard	WS118N-1500M40-E1631	662,-
Standard	Ergo WS118E-1500M40-E1631	662,-

**Werkbank WS118E-1500M40-E7028**

1500 x 700 x 840/900 mm L x T x H,
mit Buchen-Multiplexplatte 1500 x 700 x 40 mm
und folgender Ausstattung: links: 50EA/50EA/100EA/125EA/175EA und einer Stahlblechablage 300 mm tief.

Länge	Artikelnummer	Preis
Standard	WS118N-1500M40-E7028	765,-
Standard	Ergo WS118E-1500M40-E7028	765,-

**Profi-Schwerlast-Werkbank WPX05N-1500M100-X7000**

1500 x 800 x 900 mm L x T x H, mit Buchen-Multiplexplatte
1500 x 800 x 100 mm, mit Rückbrett. Untergestell mit 2 Fußelementen aus VK-Rohr 80/80/4 mm, unten mit Ablage aus Stahlblech über die gesamte Fläche.

■ Bitte bei Bestellung Farbwunsch angeben!
Farbauswahl für unsere Offensive-Artikel:

(außer 7FG-LD1950TD-FLT-420)

Profi-Schwerlast-Werkbänke**Tragkraft**

max. 4500 kg

bei gleich verteilter Last

**Profi-Schwerlast-Werkbank WPX01N-1500M100-E7015**

1500 x 800 x 900 mm L x T x H, mit Buchen-Multiplexplatte
1500 x 800 x 100 mm, mit Rückbrett und folgender Ausstattung:
75VU/75VU/150VU/200VU (Innenmaße: 1076 x 600 mm B x T)
VU: 100 % ausziehbar, mit Schlitzraster, Tragkraft 200 kg b. gl. v. Last.

RAL 3000
Feuerrot

RAL 2004
Reinorange

RAL 7016
Anthrazitgrau

RAL 6011
Resedagrün



Werkbank WS118N-1500M40-E7025

1500 x 700 x 840/900 mm L x T x H,
mit Buchen-Multiplexplatte 1500 x 700 x 40 mm
und folgender Ausstattung: links: 100EA/100EA/
150EA/150EA; rechts: Stahlblechablage 300 mm tief.

Länge	Artikelnummer	Preis
Standard	WS118N-1500M40-E7025	711,-
Standard Ergo	WS118E-1500M40-E7025	711,-



Werkbank WS177N-1500M40-E1661

1500 x 700 x 840/900 mm L x T x H,
mit Buchen-Multiplexplatte 1500 x 700 x 40 mm
und folgender Ausstattung: links: 150EA/175EA/
175EA; rechts: 150EA/175EA/175EA.

Länge	Artikelnummer	Preis
Standard	WS177N-1500M40-E1661	953,-
Standard Ergo	WS177E-1500M40-E1661	953,-



Werkbank WS177N-1500M40-E1650

1500 x 700 x 840/900 mm L x T x H,
mit Buchen-Multiplexplatte 1500 x 700 x 40 mm
und folgender Ausstattung: links: 150EA/
Türe 350 mm; rechts: 150EA/Türe 350 mm.

Länge	Artikelnummer	Preis
Standard	WS177N-1500M40-E1650	671,-
Standard Ergo	WS177E-1500M40-E1650	671,-



Werkbank WS177N-1500M40-E1660

1500 x 700 x 840/900 mm L x T x H,
mit Buchen-Multiplexplatte 1500 x 700 x 40 mm
und folgender Ausstattung: links: Türe 500 mm;
rechts: 150EA/175EA/175EA

Länge	Artikelnummer	Preis
Standard	WS177N-1500M40-E1660	732,-
Standard Ergo	WS177E-1500M40-E1660	732,-



Werkbank WS177N-1500M40-E7040

1500 x 700 x 840/900 mm L x T x H,
mit Buchen-Multiplexplatte 1500 x 700 x 40 mm
und folgender Ausstattung: links: 125EA/125EA/
125EA/125EA; rechts: Türe 500 mm.

Länge	Artikelnummer	Preis
Standard	WS177N-1500M40-E7040	805,-
Standard Ergo	WS177E-1500M40-E7040	805,-



Werkbank WS177N-1500M40-E1651

1500 x 700 x 840/900 mm L x T x H,
mit Buchen-Multiplexplatte 1500 x 700 x 40 mm
und folgender Ausstattung: links: 150EA/Türe 350mm;
rechts: 150EA/175EA/175EA.

Länge	Artikelnummer	Preis
Standard	WS177N-1500M40-E1651	866,-
Standard Ergo	WS177E-1500M40-E1651	866,-



Werkbank WS138N-1500M40-E7031

1500 x 700 x 840/900 mm L x T x H,
mit Buchen-Multiplexplatte 1500 x 700 x 40 mm
und folgender Ausstattung: links: 150EA/Türe 350 mm;
rechts: Seiten- und Rückwand, 2 Stahlblechablagen 300 mm.

Länge	Artikelnummer	Preis
Standard	WS138N-1500M40-E7031	625,-
Standard Ergo	WS138E-1500M40-E7031	625,-

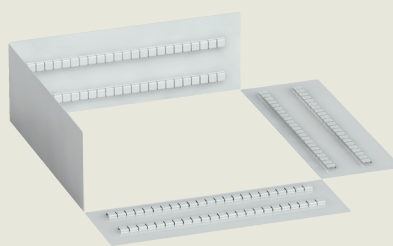


Werkbank WSL51N-1500M40-E7022

1500 x 800 x 840/900 mm L x T x H,
mit Buchen-Multiplexplatte 1500 x 800 x 40 mm und
folgender Ausstattung: 150EA/175EA/175EA;
(Innenmaße: 1076 x 600 mm B x T)

Länge	Artikelnummer	Preis
Standard	WSL51N-1500M40-E7022	859,-
Standard Ergo	WSL51E-1500M40-E7022	859,-

Schlitzrasterrahmen



- Mit diesem Zubehör können Standard-Schubladen nachträglich mit sämtlichen Einteilungsmaterialien ausgestattet werden
- Einfache Montage
- Aus Stahlblech
- Lackierung: RAL 7035 lichtgrau

Aktionspreise
nur in Verbindung mit dem
Kauf einer Werkbank!

Für Einzelschubladen

Modell	empfohlen für Schubladen-Fronthöhen	Preis
BEA-SRR-150ES	150	24,00

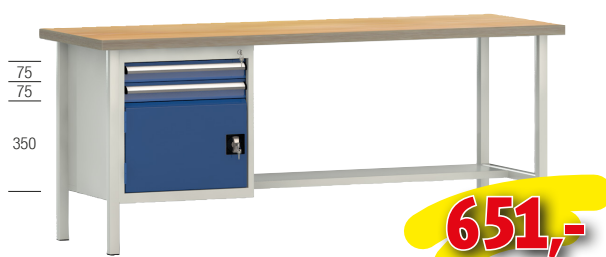
Für Standard-Werkbänke (Schubladen-Nutzmaße: 460 x 460 mm)

Modell	empfohlen für Schubladen-Fronthöhen	Preis
BEA-SRR-050	50	16,00
BEA-SRR-075	75	18,00
BEA-SRR-100	100, 125	24,00
BEA-SRR-150	150, 175	24,00
BEA-SRR-200	200 - 400	32,00

**Werkbank WS118N-2000M40-E1681**

2000 x 700 x 840/900 mm L x T x H,
mit Buchen-Multiplexplatte 2000 x 700 x 40 mm und
folgender Ausstattung - links: 150EA/Türe 350 mm;
rechts: Stahlblechablage 300 mm tief;

Länge	Artikelnummer	Preis
Standard	WS118N-2000M40-E1681	603,-
Standard Ergo	WS118E-2000M40-E1681	603,-

**Werkbank WS118N-2000M40-E1691**

2000 x 700 x 840/900 mm L x T x H,
mit Buchen-Multiplexplatte 2000 x 700 x 40 mm und
folgender Ausstattung - links: 75EA/75EA/Türe 350 mm;
rechts: Stahlblechablage 300 mm tief;

Länge	Artikelnummer	Preis
Standard	WS118N-2000M40-E1691	651,-
Standard Ergo	WS118E-2000M40-E1691	651,-

**Werkbank WS122N-2000M40-E7029**

2000 x 700 x 840/900 mm L x T x H,
mit Buchen-Multiplexplatte 2000 x 700 x 40 mm
und folgender Ausstattung - rechts: 125EA/125EA/125EA/125EA;
links: Stahlblechablage 300 mm tief;

Länge	Artikelnummer	Preis
Standard	WS122N-2000M40-E7029	755,-
Standard Ergo	WS122E-2000M40-E7029	755,-

**Werkbank WS247N-2000M40-E2074**

2000 x 700 x 840/900 mm L x T x H,
mit Buchen-Multiplexplatte 2000 x 700 x 40 mm und
folgender Ausstattung - links: Türe 500 mm;
Mitte: 150EA/175EA/175EA; rechts: Türe 500 mm.

Länge	Artikelnummer	Preis
Standard	WS247N-2000M40-E2074	981,-
Standard Ergo	WS247E-2000M40-E2074	981,-

**Werkbank WS247N-2000M40-E7025**

2000 x 700 x 840/900 mm L x T x H,
mit Buchen-Multiplexplatte 2000 x 700 x 40 mm und
folgender Ausstattung - links: 150EA/Türe 350 mm;
Mitte: 150EA/175EA/175EA; rechts: 150EA/Türe 350 mm

Länge	Artikelnummer	Preis
Standard	WS247N-2000M40-E7025	1.264,-
Standard Ergo	WS247E-2000M40-E7025	1.264,-

**Werkbank WS239N-2000M40-E2050**

2000 x 700 x 840/900 mm L x T x H,
mit Buchen-Multiplexplatte 2000 x 700 x 40 mm und folgender Ausstattung
links: 125EA/125EA/125EA/125EA; Mitte: 2-flügeliger Türenschränk ohne
Mitteltrennwand; rechts: 125EA/125EA/125EA/125EA

Länge	Artikelnummer	Preis
Standard	WS239N-2000M40-E2050	1.379,-
Standard Ergo	WS239E-2000M40-E2050	1.379,-



**Große Auswahl
Platten und Beläge**



■ Bitte bei Bestellung Farbwunsch angeben!
Farbauswahl für unsere Offensive-Artikel:
(außer 7FG-LD1950TD-FLT-420)

RAL 3000
Feuerrot

RAL 2004
Reinorange

RAL 7016
Anthrazitgrau

RAL 6011
Resedagrün

**Werkbank WS239N-2000M40-E7025**

2000 x 700 x 840/900 mm L x T x H,
mit Buchen-Multiplexplatte 2000 x 700 x 40 mm und folgender Ausstattung
links: 150EA/175EA/175EA; Mitte: 2-flügeliger Türenschränk ohne Mittel-
trennwand; rechts: 150EA/175EA/175EA

Länge	Artikelnummer	Preis
Standard	WS239N-2000M40-E7025	1.290,-
Standard Ergo	WS239E-2000M40-E7025	1.290,-



Werkbank WS202N-2000M40-E2001

2000 x 700 x 840/900 mm L x T x H,
mit Buchen-Multiplexplatte 2000 x 700 x 40 mm
und folgender Ausstattung - links: 150EA/Türe 350 mm;
Mitte: Stahlblechablage 300 mm tief; rechts: 150EA/Türe 350 mm

Länge	Artikelnummer	Preis
Standard	WS202N-2000M40-E2001	794,-
Standard	Ergo WS202E-2000M40-E2001	794,-



Werkbank WS202N-2000M40-E2003

2000 x 700 x 840/900 mm L x T x H,
mit Buchen-Multiplexplatte 2000 x 700 x 40 mm und folgender Ausstattung
links: Türe 500 mm; Mitte: Stahlblechablage 300 mm tief;
rechts: 50EA/50EA/100EA/125EA/175EA

Länge	Artikelnummer	Preis
Standard	WS202N-2000M40-E2003	981,-
Standard	Ergo WS202E-2000M40-E2003	981,-



Werkbank WS202N-2000M40-E2002

2000 x 700 x 840/900 mm L x T x H,
mit Buchen-Multiplexplatte 2000 x 700 x 40 mm
und folgender Ausstattung - links: 150EA/175EA/175EA;
Mitte: Stahlblechablage 300 mm tief; rechts: 150EA/175EA/175EA.

Länge	Artikelnummer	Preis
Standard	WS202N-2000M40-E2002	1001,-
Standard	Ergo WS202E-2000M40-E2002	1001,-



Werkbank WS202N-2000M40-E2072

2000 x 700 x 840/900 mm L x T x H,
mit Buchen-Multiplexplatte 2000 x 700 x 40 mm
und folgender Ausstattung - links: 150EA/Türe 350 mm;
Mitte: Stahlblechablage 300 mm tief; rechts: 150EA/175EA/175EA.

Länge	Artikelnummer	Preis
Standard	WS202N-2000M40-E2072	977,-
Standard	Ergo WS202E-2000M40-E2072	977,-



Werkbank WS205N-2000M40-E2001

2000 x 700 x 840/900 mm L x T x H,
mit Buchen-Multiplexplatte 2000 x 700 x 40 mm und folgender Ausstattung
links: 150EA/Türe 350 mm; Mitte: mit Rückwand und einer Stahlblechablage
300 mm tief (fest verschweißt); rechts: 150EA/Türe 350 mm.

Länge	Artikelnummer	Preis
Standard	WS205N-2000M40-E2001	859,-
Standard	Ergo WS205E-2000M40-E2001	859,-



Werkbank WS213N-2000M40-E2001

2000 x 700 x 840/900 mm L x T x H,
mit Buchen-Multiplexplatte 2000 x 700 x 40 mm und folgender Ausstattung
links: 150EA/Türe 350 mm; Mitte: mit Rückwand, 2 Ablageböden 300 mm,
einer fest, einer höhenverstellbar (verzinkt); rechts: 150EA/Türe 350 mm.

Länge	Artikelnummer	Preis
Standard	WS213N-2000M40-E2001	911,-
Standard	Ergo WS213E-2000M40-E2001	911,-

Metallwerkbank - 3000 mm



Weitere 3000 mm
Modelle finden Sie in
unserem Hauptkatalog

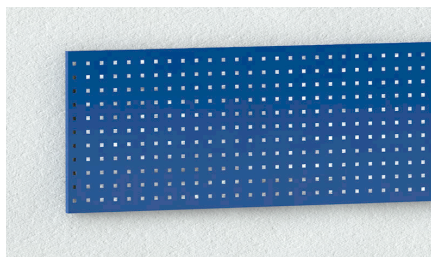


Werkbank WS462N-3000M40-E2091

3000 x 700 x 840/900 mm L x T x H,
mit Buchen-Multiplexplatte 3000 x 700 x 40 mm
mit folgender Ausstattung:
links/rechts: 150EA/Türe 350 mm;
Mitte: 150EA/175EA/175EA

Länge	Artikelnummer	Preis
Standard	WS388N-3000M40-E1680	1.829,-
Standard	Ergo WS388E-3000M40-E1680	1.829,-

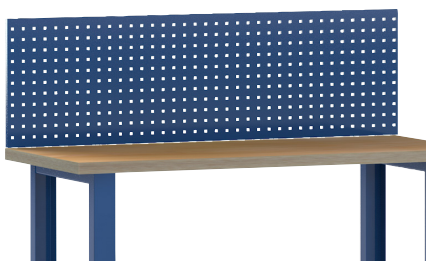
Wandbefestigung



Notwendiges Zubehör:

- Lochplatte

Werkbankbefestigung - 1 oder 2 Lochplatten



Notwendiges Zubehör:

- Lochplatte
- Montagebügel 05/3070



Notwendiges Zubehör:

- Lochplatten
- Montagebügel 05/3070-2

Lochplatten

- mit System-Quadratlochung (Lochung 10 x 10 mm)
- mit Verstärkungsprofilen an der Rückseite
- zur Wandbefestigung geeignet
- zur Werkbankmontage geeignet

05/3004,	500 x 450 mm L x H	69,-
05/3002,	1000 x 450 mm L x H	99,-
05/3006,	1500 x 450 mm L x H	136,-
05/3008,	2000 x 450 mm L x H	164,-

Hakensortiment



Hakensortiment
ZULP-HS83-197,
28-teilig.

112,-

Montagebügel



ab 25,-

Montagebügel

aus stabilem, verzinktem U-Profil
zur Montage der Lochplatten an den
Werkbankplatten.

Höhe	Artikelnummer	Preis/Stück
1LP	05/3070	25,-
2LP	05/3070-2	41,-

2LP = 2 Lochplatten übereinander

Empfehlung (Anzahl pro Länge):

500 mm	- 2 Stück
1000 mm	- 3 Stück
1500 mm	- 4 Stück
2000 mm	- 5 Stück

Lochplatte Werkbankfuß



je Stück 42,-

Lochplatte 5001823 ①

passend zwischen Werkbankfuß-
element aus VK-Rohr
Abmessungen: 550 x 560 mm H x B
Mit System-Quadratlochung
(Lochung 10 x 10 mm, Abstand 38
mm Mitte/Mitte).

Zur nachträglichen Montage
vorgefertigt.

**System-Aufbau AB01C-1500-OF01 (1500 mm) und AB01C-2000-OF01 (2000 mm)**

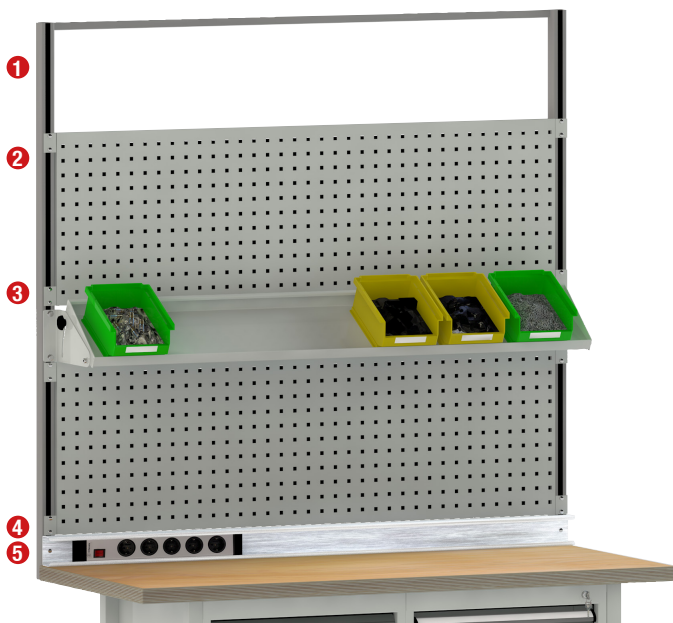
bestehend aus;

- ① 1 Grundrahmen aus montierbaren C-Profilen zur Montage unter einer Werkbankplatte
Höhe: 1400 mm
Breite: 1500/2000 mm
- ② 1 Lochplatte 1500/2000 x 450 mm L x H mit System-Quadratlochung (10 x 10 mm)
- ③ 1 Ablageboden gerade, aus Stahlblech 1500/2000 x 210 mm L x B
- ④ 1 Ablageboden 15 Grad geneigt, aus Stahlblech 1500/2000 x 300 mm L x B

Breite	Artikelnummer	Preis
1500 mm	AB01C-1500-OF01	447,-
2000 mm	AB01C-2000-OF01	488,-



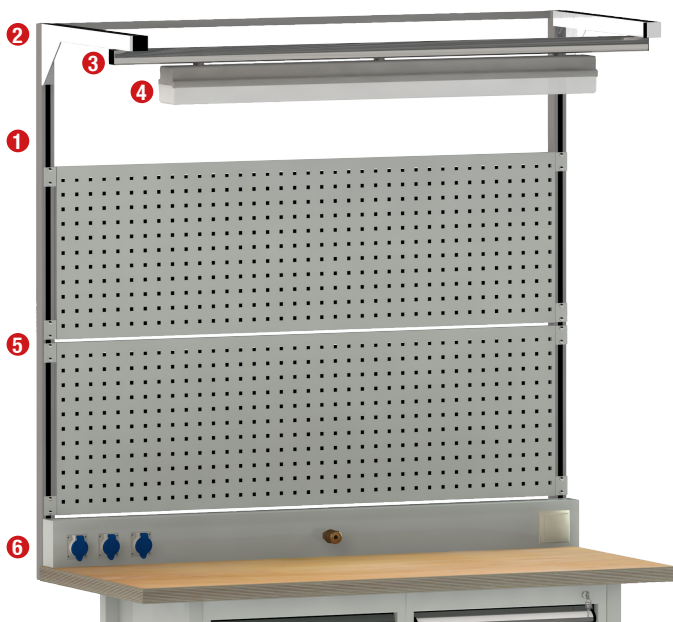
Weiteres Zubehör

**System-Aufbau AB01C-1500-OF02 (1500 mm) und AB01C-2000-OF02 (2000 mm)**

bestehend aus;

- ① 1 Grundrahmen aus montierbaren C-Profilen zur Montage unter einer Werkbankplatte
Höhe: 1400 mm
Breite: 1500/2000 mm
- ② 2 Lochplatten 1500/2000 x 450 mm L x H mit System-Quadratlochung (10 x 10 mm)
- ③ 1 Ablageboden mit stufenloser Neigungsverstellung von 0-30 Grad, aus Stahlblech 1500/2000 x 210 mm L x B
- ④ 1 C-Schiene 1500/2000 mm lang, verzinkt zur Positionierung der Steckdosenleisten
- ⑤ 1 5-fach Steckdosenleiste, grau mit Schalter, Kabel und Stecker

Breite	Artikelnummer	Preis
1500 mm	AB01C-1500-OF02	537,-
2000 mm	AB01C-2000-OF02	613,-

**System-Aufbau AB01C-1500-OF03 (1500 mm) und AB01C-2000-OF03 (2000 mm)**

bestehend aus;

- ① 1 Grundrahmen aus montierbaren C-Profilen zur Montage unter einer Werkbankplatte
Höhe: 1400 mm
Breite: 1500/2000 mm
- ② 1 Ausleger-Paar, 600 mm lang aus verschweissten C-Profilen
- ③ 1 Leuchtenhalter aus C-Profil 1500/2000 mm lang
- ④ 1 Wannenleuchte 1200/1500 mm lang mit LED-Beleuchtung, 4000K (unverdrahtet)
- ⑤ 2 Lochplatten 1500/2000 x 450 mm L x H mit System-Quadratlochung (10 x 10 mm)
- ⑥ 1 Energieleiste 1500/2000 mm lang mit folgender Bestückung:
3 Steckdose 230V/50 Hz, links montiert
1 Druckluftkupplung, mittig montiert
1 Lichtschalter EIN/AUS, rechts montiert
Komplett bis Anschlussklemme rechts verdrahtet

Breite	Artikelnummer	Preis
1500 mm	AB01C-1500-OF03	1.243,-
2000 mm	AB01C-2000-OF03	1.347,-





Lieferbar
innerhalb
5
Werktage



Lieferbar
innerhalb
5
Werktage

Beistell-Werkbank**1000 x 700 x 840 mm L x T x H,**mit Buchen-Multiplexplatte 1000 x 700 x 40 mm,
ohne Schiebebügel.Fahrbar mit 4 Lenkrollen (2 davon mit Feststeller) (Ø 125 mm),
Vollgummibereifung.
Gesamthöhe: 840 mm.

Ablageboden

Artikelnummer

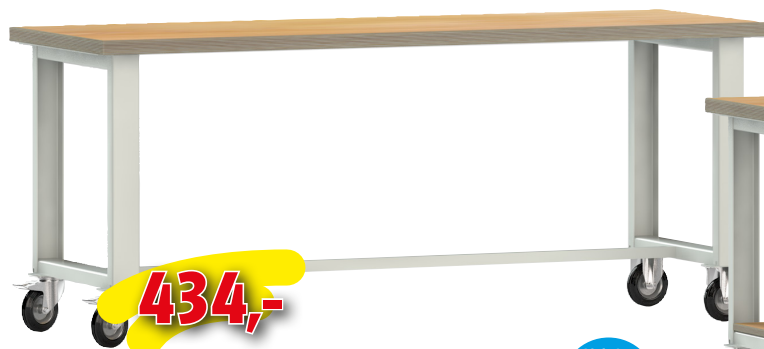
Preis

ohne Ablageboden**WS819N-1000M40-X7001****321,-****mit** Ablageboden***WS819N-1000M40-X7003****374,-***Ablageboden aus 20 mm starker Buchen-Multiplexplatte
über die komplette Fläche**Fahrbare Werkbank****1500 x 700 x 840 mm L x T x H,**mit Buchen-Multiplexplatte 1500 x 700 x 40 mm,
ohne Schiebebügel.Fahrbar mit 2 Lenkrollen mit Feststeller und 2 Bockrollen (Ø 125 mm),
Vollgummibereifung.
Gesamthöhe: 840 mm.

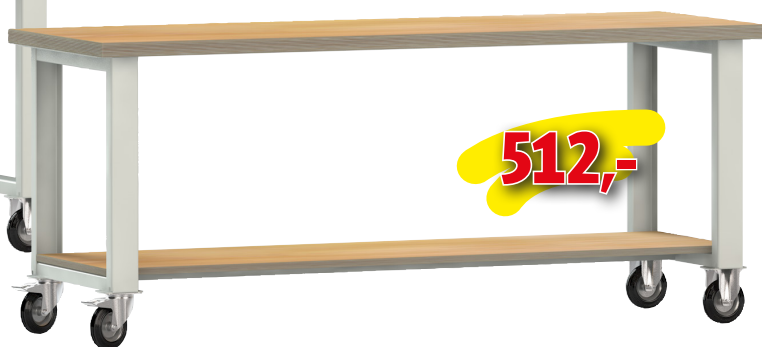
Ablageboden

Artikelnummer

Preis

ohne Ablageboden**WS880N-1500M40-X7000****387,-****mit** Ablageboden***WS880N-1500M40-X7003****465,-***Ablageboden aus 20 mm starker Buchen-Multiplexplatte
über die komplette Fläche

Lieferbar
innerhalb
5
Werktage

**Fahrbare Werkbank****2000 x 700 x 840 mm L x T x H,**mit Buchen-Multiplexplatte 2000 x 700 x 40 mm,
ohne Schiebebügel.Fahrbar mit 2 Lenkrollen mit Feststeller und
2 Bockrollen (Ø 125 mm), Vollgummibereifung.
Gesamthöhe: 840 mm.

Ablageboden

Artikelnummer

Preis

ohne Ablageboden**WS880N-2000M40-X7000****434,-****mit** Ablageboden***WS880N-2000M40-X7003****512,-***Ablageboden aus 20 mm starker Buchen-Multiplexplatte
über die komplette Fläche**Nützliches Zubehör****Metallschublade mit Aufhängerahmen ES-BEA-150ES**

Fronthöhe 150 mm, verschließbar

Abmessungen ca. 157 x 520 x 590 mm H x B x T

Einteilung: 27 x 27 Einheiten ohne Schlitzraster. Zur Montage unter einer
Arbeitsplatte vorgerichtet

110,-

Ab 3 Stück je 104,-

Auch mehrere Einzel-
schubladen übereinander
möglich!■ Bitte bei Bestellung Farbwunsch angeben!
Farbauswahl für unsere Offensive-Artikel:

(außer 7FG-LD1950TD-FLT-420)

RAL 3000
Feuerrot**RAL 2004**
Reinorange**RAL 7016**
Anthrazitgrau**RAL 6011**
Resedagrün



Fahrbare Profi-Werkbank WP834N-1200M30-E7060

1200 x 700 x 840 mm L x B x H,
mit Buchen-Multiplexplatte 1200 x 700 x 30 mm,
und mit folgender Ausstattung:
links BEA0650: 150EA/200EA/200EA,
rechts BEA0650: 150EA/Türe 400 mm, alle Schubladen mit Schlitzraster, mit
Schiebebügel; sowie 2 Lenkrollen, mit Feststeller und 2 Bockrollen (Ø125 mm)



Fahrbare Profi-Werkbank WP834N-1200M30-E7035

1200 x 700 x 840 mm L x B x H,
mit Buchen-Multiplexplatte 1200 x 700 x 30 mm,
und mit folgender Ausstattung:
links BEA0650: 125EA/125EA/150EA/150EA, alle Schubladen mit Schlitzraster,
rechts BEA0650: Türe 550 mm hoch, rechts angeschlagen/ 1 verstellbarer
verzinkter Fachboden. EA: 90 % ausziehbar, Tragkraft 100 kg bei gleich
verteilter Last. mit Schiebebügel; sowie 2 Lenkrollen, mit Feststeller
und 2 Bockrollen (Ø125 mm)



Fahrbare Profi-Werkbank WP834N-1200M30-E7025

1200 x 700 x 840 mm L x B x H,
mit Buchen-Multiplexplatte 1200 x 700 x 30 mm,
und mit folgender Ausstattung:
links BEA0650: 75EA/100EA/100EA/100EA/175EA, alle Schubladen mit
Schlitzraster, rechts BEA0650: Türe 550 mm hoch, rechts angeschlagen/ 1
verstellbarer verzinkter Fachboden. EA: 90 % ausziehbar, Tragkraft 100 kg bei
gleich verteilter Last. mit Schiebebügel; sowie 2 Lenkrollen, mit Feststeller
und 2 Bockrollen (Ø125 mm)



Fahrbare Profi-Werkbank WP834N-1200M30-E7020

1200 x 700 x 840 mm L x B x H,
mit Buchen-Multiplexplatte 1200 x 700 x 30 mm,
und mit folgender Ausstattung:
links BEA0650: 125EA/125EA/150EA/150EA;
rechts BEA0650: 125EA/125EA/150EA/150EA, alle Schubladen mit Schlitzras-
ter, EA: 90 % ausziehbar, Tragkraft 100 kg bei gleich verteilter Last
mit Schiebebügel; sowie 2 Lenkrollen, mit Feststeller
und 2 Bockrollen (Ø125 mm)



Fahrbare Profi-Werkbank WP834N-1200M30-E7045

1200 x 700 x 840 mm L x B x H,
mit Buchen-Multiplexplatte 1200 x 700 x 30 mm,
und mit folgender Ausstattung:
links BEA0650: 125EA/125EA/150EA/150EA;
rechts BEA0650: 75EA/75EA/100EA/150EA/150EA, alle Schubladen mit
Schlitzraster, EA: 90 % ausziehbar, Tragkraft 100 kg bei gleich verteilter Last
mit Schiebebügel; sowie 2 Lenkrollen, mit Feststeller
und 2 Bockrollen (Ø125 mm)



Fahrbare Profi-Werkbank WP834N-1200M30-E7040

1200 x 700 x 840 mm L x B x H,
mit Buchen-Multiplexplatte 1200 x 700 x 30 mm,
und mit folgender Ausstattung:
links BEA0650: 50EA/75EA/125EA/150EA/150EA;
rechts BEA0650: 50EA/75EA/125EA/150EA/150EA, alle Schubladen mit
Schlitzraster, EA: 90 % ausziehbar, Tragkraft 100 kg bei gleich verteilter Last
mit Schiebebügel; sowie 2 Lenkrollen, mit Feststeller
und 2 Bockrollen (Ø125 mm)



**Produktionsstandort
Deutschland**

Eigenschaften der fahrbaren Werkbänke

- Zentralverschluss inkl. 2 Schlüsseln
- EA - Einfachauszug - 90% ausziehbar
- 4-fach kugelgelagerte Schubladen 100 kg Tragkraft (b. gl. v. Last)
- Tragkraft Werkbank: 300 kg (b. gl. v. Last)
- Schubladeneinzelsperre - nur eine Schublade kann auf einmal geöffnet werden
- Ohne Inneneinrichtung und Schlitzraster
- Türen abschließbar
- Türeinschränke zum Einhängen von Fachböden vorgerichtet - Fachböden auf Anfrage
- Fest montierter Schiebebügel
- Fahrbar mit 2 Lenkrollen mit Feststeller und 2 Bockrollen, Vollgummibereifung
- Schubladendämpfung möglich
- Einzelverriegelung nachrüstbar



Werkbank WS822N-1000M20-E1901

1000 x 620 x 830 mm L x T x H,
mit Buchen-Multiplexplatte 1000 x 620 x 20 mm
und folgender Ausstattung:
links: 50EA/50EA/75EA/100EA/100EA/175EA;
rechts: zwei offene Ablagefächer,
mit Schiebebügel; sowie 2 Lenkrollen mit
Feststeller und 2 Bockrollen (Ø 125 mm).



Werkbank WS824N-1000M20-E1002

1000 x 620 x 830 mm L x T x H,
mit Buchen-Multiplexplatte 1000 x 620 x 20 mm
und folgender Ausstattung:
links: 50EA/50EA/75EA/100EA/100EA/175EA;
rechts: 150EA/200EA/200EA;
mit Schiebebügel; sowie 2 Lenkrollen mit
Feststeller und 2 Bockrollen (Ø 125 mm).



Werkbank WS824N-1000M20-E1903

1000 x 620 x 830 mm L x T x H,
mit Buchen-Multiplexplatte 1000 x 620 x 20 mm
und folgender Ausstattung:
links: 50EA/50EA/75EA/100EA/100EA/175EA;
rechts: Türe 550 mm (ohne Fachboden),
mit Schiebebügel; sowie 2 Lenkrollen mit
Feststeller und 2 Bockrollen (Ø 125 mm).



Werkbank WS824N-1000M20-E7055

1000 x 620 x 830 mm L x T x H,
mit Buchen-Multiplexplatte 1000 x 620 x 20 mm
und folgender Ausstattung:
links: 125EA/125EA/150EA/150EA;
rechts: Türe 550 mm (ohne Fachboden),
mit Schiebebügel; sowie 2 Lenkrollen mit
Feststeller und 2 Bockrollen (Ø 125 mm).



Werkbank WP828N-1060M30SE0005

1000 x 620 x 840 mm L x T x H,
mit Buchen-Multiplexplatte 1000 x 620 x 30 mm
und folgender Ausstattung:
75EA/75EA/100EA/100EA/200EA;
mit Schiebebügel; sowie 2 Lenkrollen mit
Feststeller und 2 Bockrollen (Ø 125 mm).
Schubladen mit Schlitzraster zum Unterteilen.



Fahrbare Profi-Werkbank WP754N-X7000

1500/2000 x 700 x 871 mm L x B x H,
mit Buchen-Multiplexplatte 1500/2000 x 700 x 45 mm, mit Rückbrett
und mit folgender Ausstattung: 1 Ablageboden aus Stahlblech in ganzer Tiefe,
ganz unten eingebaut - ohne Schubladen - ausgestattet mit Hebesystem mit
seitlichem Kipphebel, an der linken Seite. Durchzug unter der Platte (vorne und
hinten). Tragkraft: 400 kg bei gleich verteilter Last. (im fahrbaren Zustand)

Länge	Artikelnummer	Preis
1500	WP754N-1500M45-X7000	642,-
2000	WP754N-2000M45-X7000	689,-



Fahrbare Profi-Werkbank WP782N-1500M45-E7060

1500 x 700 x 871 mm L x T x H,
mit Buchen-Multiplexplatte 1500 x 700 x 45 mm mit Rückbrett und mit
folgender Ausstattung:
links: 75EA/150EA/150EA/175EA;
rechts: 75EA/150EA/150EA/175EA; alle Schubladen mit Schlitzraster,
ausgestattet mit Hebesystem mit seitlichem Kipphebel (links).
Fahrbar mit 2 Lenkrollen und 2 Bockrollen (Ø 125 mm).

■ Bitte bei Bestellung Farbwunsch angeben!
Farbauswahl für unsere Offensive-Artikel:

(außer 7FG-LD1950TD-FLT-420)

RAL 3000
Feuerrot

RAL 2004
Reinorange

RAL 7016
Anthrazitgrau

RAL 6011
Resedagrün



551,-

**Werkzeugwagen
FEA0600-03ESV-001**

572 x 655 x 750 mm B x T x H, mit 4-seitigem Abrollrand und Riefengummi-Auflage und folgender Ausstattung: 150EA/175EA/175EA; sowie 2 Lenkrollen mit Feststeller, 2 Bockrollen (Ø 100 mm) und 2 stabilen Schiebegriffen.



656,-

**Werkzeugwagen
FEA0600-04ESV-001**

572 x 655 x 750 mm B x T x H, mit 4-seitigem Abrollrand und Riefengummi-Auflage und folgender Ausstattung: 75EA/125EA/150EA/150EA sowie 2 Lenkrollen mit Feststeller, 2 Bockrollen (Ø 100 mm) und 2 stabilen Schiebegriffen.



691,-

**Werkzeugwagen
FEA0600-05ESV-001**

572 x 655 x 750 mm B x T x H, mit 4-seitigem Abrollrand und Riefengummi-Auflage und folgender Ausstattung: 75EA/75EA/100EA/100EA/150EA sowie 2 Lenkrollen mit Feststeller, 2 Bockrollen (Ø 100 mm) und 2 stabilen Schiebegriffen.



727,-

**Werkzeugwagen
FEA0700-05ESV-001**

572 x 655 x 915 mm B x T x H, mit 4-seitigem Abrollrand und Riefengummi-Auflage und folgender Ausstattung: 75EA/75EA/100EA/100EA/250EA sowie 2 Lenkrollen mit Feststeller, 2 Bockrollen (Ø 160 mm) und 2 stabilen Schiebegriffen.



759,-

**Werkzeugwagen
FEA0700-06ESV-001**

572 x 655 x 915 mm B x T x H, mit 4-seitigem Abrollrand und Riefengummi-Auflage und folgender Ausstattung: 75EA/75EA/100EA/100EA/100EA/150EA sowie 2 Lenkrollen mit Feststeller, 2 Bockrollen (Ø 160 mm) und 2 stabilen Schiebegriffen.



769,-

**Werkzeugwagen
FGA0600-05EPV-001**

725 x 655 x 750 mm B x T x H, mit 4-seitigem Abrollrand und Riefengummi-Auflage und folgender Ausstattung: 75EA/75EA/100EA/100EA/150EA sowie 2 Lenkrollen mit Feststeller, 2 Bockrollen (Ø 100 mm) und 2 stabilen Schiebegriffen.

Alle Schubladen der Reihe FEA mit Sicherheits-Einzelverriegelung



1.490,-

Fahrbare Profi-Werkbank WP782N-1500M45-E0012

1500 x 700 x 871 mm L x T x H, mit Buchen-Multiplexplatte 1500 x 700 x 45 mm mit Rückbrett und mit folgender Ausstattung links: 50EA/50EA/75EA/100EA/100EA/175EA; alle Schubladen mit Schlitzraster, rechts: Türe 550 mm (mit Fachboden); ausgestattet mit Hebesystem mit seitlichem Kipphebel (links). Fahrbar mit 2 Lenkrollen und 2 Bockrollen (Ø 125 mm).

FAHRBARE PROFIWERKBANK MIT SCHRAUBSTOCK



2.855,-

Fahrbare Profi-Werkbank WP797N-1700M45-E7020

1700 x 700 x 871 mm L x B x H, mit Buchen-Multiplexplatte 1700 x 700 x 45 mm, mit Rückbrett und mit folgender Ausstattung: links: 75EA/150EA/150EA/175EA; mittig: Schraubstockschrank mit versenkbarer Tür, mit Schraubstock (Backenbreite 120 mm) und Lift; rechts: 50EA/75EA/100EA/150EA/175EA; alle Schubladen mit Schlitzraster, ausgestattet mit Hebesystem mit seitlichem Kipphebel (links). Fahrbar mit 2 Lenkrollen und 2 Bockrollen (Ø 125 mm).

**Hydraulik-Profi-Werkbank
Modellreihe GH01**

1500/2000 x 800 x 750 - 1050 mm L x T x H,
Hublänge 300 mm,
mit Buchen-Multiplexplatte 1500/2000 x 800 x 45 mm,
mit Rückbrett.
Hydraulisch höhenverstellbar mit abklappbarer Handkurbel
rechts, 750 - 1050 mm Arbeitshöhe
(Hub 300 mm; Tragkraft: 300 kg b.g.v.L.)
Unterer Durchzug hinten eingeschweißt

Länge	Artikelnummer	Preis
1500	WPHL01-15M45-X3D01	1.035,-
2000	WPHL01-20M45-X3D01	1.102,-



ab 1.035,-

**Hydraulik-Profi-Werkbank
Modellreihe GJ01**

1500/2000 x 800 x 750 - 1030 mm L x T x H,
Hublänge 280 mm,
mit Buchen-Multiplexplatte 1500/2000 x 800 x 45 mm,
mit Rückbrett.
Hydraulisch höhenverstellbar mit Elektroantrieb
04/EA-MB-4, mit Memoryboard
von 750 - 1030 mm Arbeitshöhe (Hub 280 mm;
Tragkraft: 300 kg b.g.v.L.)
Unterer Durchzug hinten eingeschweißt

Länge	Artikelnummer	Preis
1500	WPJL01-15M45-X3D01	1.519,-
2000	WPJL01-20M45-X3D01	1.587,-



ab 1.519,-

Memoryboard

- 4 Speicherpositionen
- Digitale Höhenanzeige
- Schutz vor Überlast

**Nützliches Zubehör****Metallschublade mit Aufhängerahmen und Ausgleichsprofil
ES-BEA-150ES-APP**

Fronthöhe 150 mm, verschließbar Abmessungen ca. 157 x 520 x 590 mm H x B x T
Einteilung: 27 x 27 Einheiten
ohne Schlitzraster.
Zur Montage unter einer
Arbeitsplatte vorgerichtet.
Ausgleichsprofil wird für die Montage
unter Hydraulikwerkbänken
unbedingt benötigt!



**Auch mehrere Einzel-
schubladen übereinander
möglich!**

119,-

Ab 3 Stück je 114,-

**Produktionsstandort
Deutschland**

Eigenschaften Hydraulik-Werktische

- Linearführung mit innenliegender Antriebseinheit
- Hubgeschwindigkeit 9 mm/s
- Hublänge 280 mm (Elektro) /
Hublänge 300 mm (Kurbel) /
- Tragkraft Werk Tisch: 300 kg (b. gl. v. Last)

Fahrbare Hydraulik-Werkbank - 1500 mm oder 2000 mm**Fahrbare Hydraulik-Profi-Werkbank**

1500/2000 x 800 x 750 - 1050 mm L x T x H,
mit Buchen-Multiplexplatte 1500 x 800 x 45 mm, ohne
Rückbrett. Hydraulisch höhenverstellbar mit abklappbarer
Handkurbel rechts,
von 750 - 1050 mm Arbeitshöhe (Hub 300 mm)
Unterer Durchzug mittig eingeschweißt
Untergestell einschl. Pumpenkasten. Plattenüberstand links
und rechts ca. 45 mm.
Fahrbar mit: 4 Lenkrollen mit Feststeller 125 mm Ø,
Vollgummibereifung. Tragkraft 300 kg b.g.v.L..

Länge	Artikelnummer	Preis
1500	FPH01H-1500M45SX7000	1.204,-
2000	FPH01H-2000M45SX7000	1.286,-



ab 1.204,-

■ Bitte bei Bestellung Farbwunsch angeben!
Farbauswahl für unsere Offensive-Artikel:

(außer 7FG-LD1950TD-FLT-420)

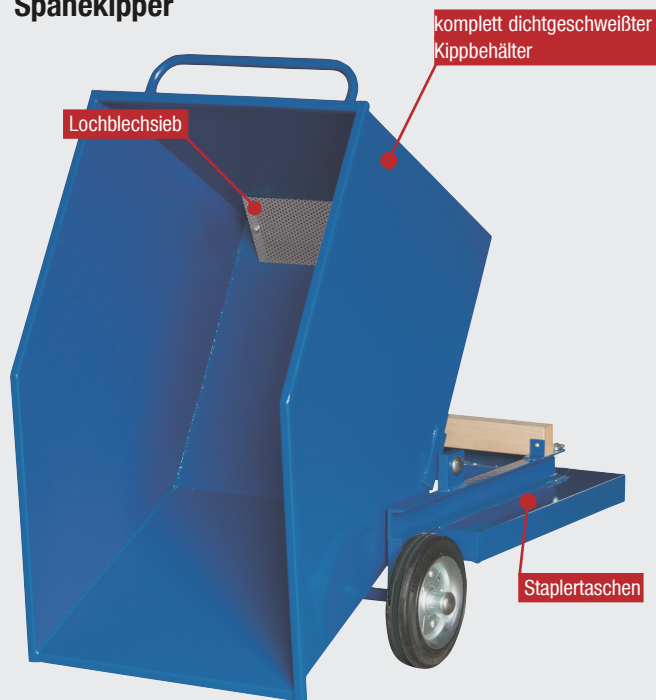
RAL 3000
Feuerrot

RAL 2004
Reinorange

RAL 7016
Anthrazitgrau

RAL 6011
Resedagrün

Spänekipper



Spänekipper 8615-6050-270L (ohne Abbildung)

Fassungsvermögen: 270 l
 Tragkraft: 500 kg
 Schüttkantenhöhe: 665 mm
 Gesamthöhe: 970 mm

689,-

Spänekipper 8615-6050-400L (ohne Abbildung)

Fassungsvermögen: 400 l
 Tragkraft: 500 kg
 Schüttkantenhöhe: 710 mm
 Gesamthöhe: 1060 mm

754,-

Spänekipper 8615-6050-620L

Fassungsvermögen: 620 l
 Tragkraft: 500 kg
 Schüttkantenhöhe: 765 mm
 Gesamthöhe: 1150 mm

886,-

Regalwagen 8613-6051K-4C12

mit 4 Ladeflächen aus vergütetem Sperrholz,
 3 davon im Raster von 20 mm verstellbar.
 Ladefläche: 1000 x 600 mm
 Höhe: 1800 mm
 Rad-Ø: 125 mm
 Tragkraft: 250 kg
 Lenk- und Bockrollen Vollgummi, schwarz.



**Produktionsstandort
 Deutschland**

Eigenschaften der Transportgeräte

- In verschweißter Ausführung
- Stabil und robust durch Rahmen und Gestelle aus Winkelisen und abkanteten Blechteilen
- Alle Lenkrollen mit Feststeller (DIN EN 1757-3)
- Ladefläche aus phenolharz-vergütetem Sperrholz
- Stoß- und kratz feste Pulverbeschichtung

Aufsetzrahmen für Paletten-Fahrgestell 8623-1208P-AR01

in verschweißter Ausführung. Mit Fangecken.
 Zum Verschrauben auf dem Paletten-Fahrgestell,
 Höhe 370 mm, Tragkraft 500 kg



Paletten-Fahrgestell

aus verschweißten VK-Rohren, in robuster Ausführung. Für Paletten und Gitterboxen im Europaß.
 Ladefläche: 1200 x 800 mm
 Rad-Ø: 200 mm
 Lenk- und Bockrollen Vollgummi, schwarz.

Tragkraft	Artikelnummer	Preis
500 kg	8623-1208P-FG01	211,-
1200 kg	8623-1208P-FG01-2EDA2	324,-

Tischwagen

mit 2 Ladeflächen aus vergütetem Sperrholz.
 Ladehöhe: 270/840 mm
 Rad-Ø: 200 mm
 Tragkraft je Ebene: 250 kg
 Gesamt-Tragkraft: 500 kg
 Lenk- und Bockrollen Vollgummi, schwarz.

Ladefläche mm	Artikelnummer	Preis
1000 x 700	8604-6015L-2C12	469,-
1200 x 800	8604-6015P-2C12	484,-

Tischwagen in Schwerlastausführung 8604-6025L-2C21

mit 2 Ladeflächen aus vergütetem Sperrholz 21mm stark
 Ladefläche: 1000 x 700 mm
 Ladehöhe: 270/840 mm
 Rad-Ø: 200 mm
 Tragkraft je Ebene: 500 kg
 Gesamt-Tragkraft: 1000 kg
 Lenk- und Bockrollen mit Superelastik-Vollgummibereifung





419,-

Schweißtisch WPS03N-0700-001

700 x 700 x 850 mm L x T x H,
ganze Arbeitsfläche als Rost gebaut.
Rosthöhe: 50 mm



488,-

Schweißtisch WPS01N-0625-001

625 x 625 x 855 mm L x T x H,
geteilte Arbeitsfläche mit Schamottsteinen
und Rost. Rosthöhe: 50 mm



557,-

Schweißtisch WPS03N-1000-001

1000 x 1000 x 850 mm L x T x H
ganze Arbeitsfläche als Rost gebaut.
Rosthöhe: 50 mm



726,-

Schweißtisch WPS04N-1500-001

1500 x 700 x 858 mm L x T x H,
mit Arbeitsplatte aus 5 mm starkem, blankem
Stahlblech und folgender Ausstattung:
1 Stahlblechschublade FH 150 mm mit Zylinder-
schloss abschließbar.
1 Aufnahme für Schweißdraht (links)
1 Stahlblechablageboden ganz vorgezogen.



Produktionsstandort
Deutschland

Eigenschaften der Schweißtische

- Untergestell komplett verschweißt aus VK-Rohr 40 x 40 mm
- Ergonomische Arbeitshöhe von 850/855 mm
- Flächenlast 1000 kg
- Vielfältiges Zubehör: abnehmbarer Löschtrug, Brennerhalter, Schweißdrahtaufnahme, Zwangslagenhalter
- Sonderlösungen auf Anfrage

Arbeitsflächen

- Schamottstein, Rost oder Stahlplatte



705,-

Schweißtisch WPS11N-1500-001

1500 x 700 x 858 mm L x T x H,
mit Arbeitsplatte aus 5 mm starkem blankem Stahl-
blech. Unten mit Stahlblechablageboden 300mm,
mittig montiert.
Fahrbar mit 4 Lenkrollen mit Feststeller (Ø 160 mm).
Tragkraft: 400 kg (b.gl.v. Last)

1

Schweißtrennwand - fahrbar - 03/STW-2020-1

2000 x 2000 x 600 mm H x B x T,
mit geteiltem PVC-Streifenvorhang
(Streifenmass: 570 x 1600 x 1 mm B x L x S),
nach DIN EN 1598 dunkelgrün matt,
Gefährdungsfaktor 0,05.
Gestell mit 4 Lenkrollen mit Feststeller (Ø 80 mm).
Lieferung zerlegt mit Befestigungsmaterial.
(ohne Schwenkarm)
Lackierung: RAL 1021 rapsgelb.

515,-

2

Schwenkarm 03/STWSA-600

Schwenkarm 600 mm mit PVC-Schweißvorhang.
Lackierung: RAL 1021 rapsgelb.

131,-



■ Bitte bei Bestellung Farbwunsch angeben!
Farbauswahl für unsere Offensive-Artikel:
(außer 7FG-LD1950TD-FLT-420)

RAL 3000
Feuerrot

RAL 2004
Reinorange

RAL 7016
Anthrazitgrau

RAL 6011
Resedagrün



159,-

◀ Schreibpult-Aufsatz aus Metall

07/13-MS, abschließbar
 passend für Werkzeugschrank
 7FG-AG1000TR-0701XRB.

◀ Schreibpult-Aufsatz aus Metall ▶

07/13-2MS, abschließbar
 passend für Werkzeugschrank
 7FG-NG1000TD-0702XRB.

◀ Werkzeugschrank 7FG-AG1000TR-0701XRB

1000 x 500 x 480 mm H x B x T, mit Abroll-
 rand, 3-seitig und folgender Ausstattung:
 1 Schublade 370 x 440 x 75 mm B x T x H,
 2 Fachböden verzinkt, verstellbar.

Werkzeugschrank 7FG-NG1000TD-0702XRB ▶

1000 x 1000 x 480 mm H x B x T, mit Abroll-
 rand, 3-seitig und folgender Ausstattung:
 2 Schubladen 370 x 440 x 75 mm B x T x H,
 2 Fachböden verzinkt, verstellbar.

◀ Fahrgestell 7-AG-FG

passend für Werkzeugschrank
 7FG-AG1000TR-0701XRB, mit 2 Lenkrollen mit
 Feststeller und 2 Bockrollen (Ø 80 mm).

Fahrgestell 7-NG-FG ▶

passend für Werkzeugschrank
 7FG-NG1000TD-0702XRB, mit 2 Lenkrollen mit
 Feststeller und 2 Bockrollen (Ø 80 mm).



199,-



275,-
 Ab 2 Stück je 254,-



83,-



379,-



114,-

Abdeckplatte 05/BM20-1200-500

Buchen-Multiplexplatte mit Leinöl imprägniert
 1200 x 500 x 20 mm L x T x S



93,-



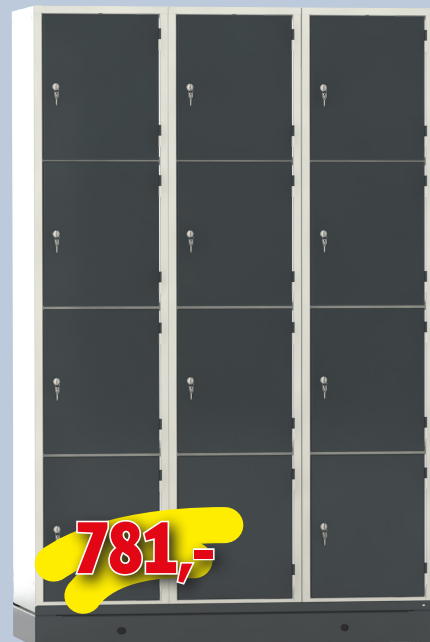
472,-

Wertfachschränk 08/87S-2v3h-009 ▲

1000 x 1200 x 500 mm H x B x T,
 mit 6 Abteilen (2 übereinander und 3 nebeneinander)
 Innenmaße: 445 x 370 x 480 mm H x B x T,
 lichter Durchgang 420 x 330 H x B.
 Türen rechts angeschlagen, abschließbar
 (pro Zylinderschloss 2 Schlüssel) Rückwand gelocht
 zur Belüftung. **ohne Abdeckplatte**



Andere Fachteilungen auf Anfrage!



781,-

Universal-Wertfachschränk ▲

1850 x 400/800/1200 x 500 mm H x B x T,
 mit 4/8/12 Abteilen.

Innenmaße: 445 x 370 x 480 mm H x B x T,
 lichter Durchgang 420 x 330 H x B.
 Rückwand gelocht zur Belüftung.
 Türen (rechts angeschlagen) durch Zylinderschloss
 abschließbar. Pro Zylinderschloss 2 Schlüssel.

Hubwagensockel für Wertfachschränke

Höhe 100 mm, nähere Informationen auf Seite 4.

1* Aktionspreise nur in Verbindung mit dem Kauf eines Schrankes



369,-



567,-

Breite	Artikelnummer	Abteile	Preis
400	08/87S-4	4	369,-
800	08/87S-8	8	567,-
1200	08/87S-12	12	781,-
Breite	Artikelnummer		Preis
400	HS100-400-500	1*	83,-
800	HS100-800-500	1*	101,-
1200	HS100-1200-500	1*	141,-



**Produktionsstandort
Deutschland**

Eigenschaften der Flügeltürenschränke

- Punktverschweißte Rasterschienen.
- Abschließbar mit 3-seitigem Basküle-Verschluss.
- Türen mit außenliegenden Scharnieren, Öffnungswinkel über 180°.
- Fachböden verzinkt, im Raster von 20 mm verstellbar. Tragkraft 80 kg pro Fachboden (b. gl. v. Last).
- Schubladen mit 100 mm Fronthöhe, im Raster von 20 mm verstellbar. Tragkraft 40 kg pro Schublade (b. gl. v. Last).
- Stabile Ausführung durch zusätzliche Kantungen und Verstärkungsprofile in den Türen.

Aktenschränke



Aktenschränk 950 mm breit

1000/1950 x 950 x 430 mm H x B x T

Höhe	Artikelnummer	Fachböden	Preis
1000	7FN-LF1000TD-0194XRB	2	311,-
1950	7FN-LF1950TD-0194XRB	4	421,-



Ordnungsschränk 7FN-LF1950FD-0194XRB

1000/1950 x 950 x 430 mm H x B x T, Türen mit bruchfesten Acrylglasscheiben, mit Basküleverschluss abschließbar und 2/4 verzinkten, höhenverstellbaren Fachböden mit je 80 kg Tragkraft b. gl. v. Last.

Höhe	Artikelnummer	Fachböden	Preis
1000	7FN-LF1000FD-0194XRB	2	385,-
1950	7FN-LF1950FD-0194XRB	4	527,-

■ Bitte bei Bestellung Farbwunsch angeben!
Farbauswahl für unsere Offensive-Artikel:

(außer 7FG-LD1950TD-FLT-420)

RAL 3000
Feuerrot

RAL 2004
Reinorange

RAL 7016
Anthrazitgrau

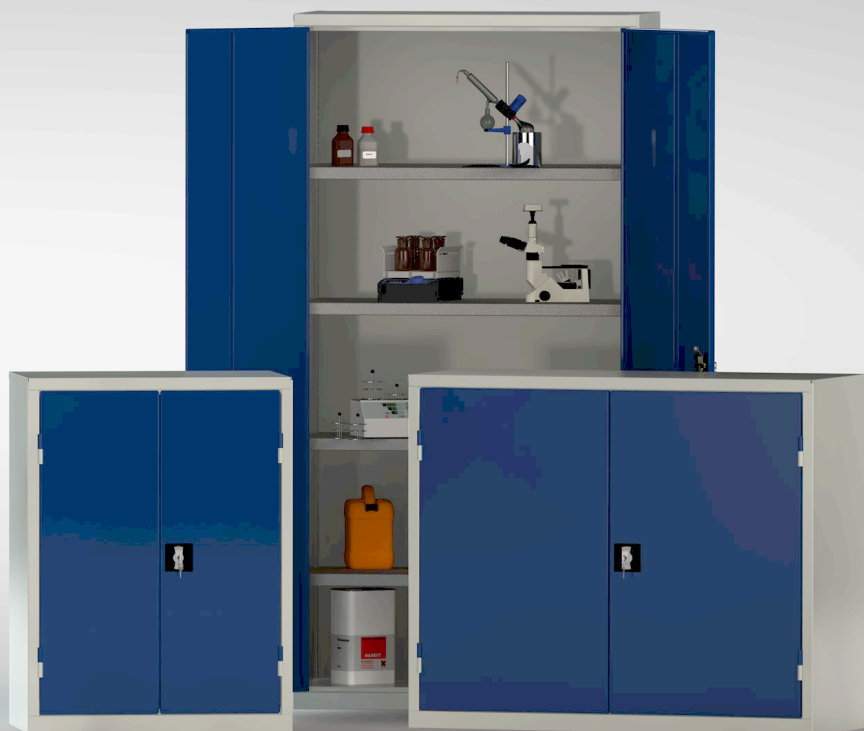
RAL 6011
Resedagrün



Universalschränk 7FN-NH2000TD-0005XRB

2000 x 1000 x 490 mm H x B x T, mit abschließbaren Flügeltüren, 3 verzinkten Fachböden, Böden alle 20 mm höhenverstellbar, Tragkraft 80 kg bei gleich verteilter Last. 3 Schubladen 100 mm Fronthöhe, mit je 40 kg Tragkraft bei gleich verteilter Last (rollengelagert). Ringsum mit Schlitzrasterrahmen.

Universalschränke (490 mm und 605 mm tief)



Universalschrank 750 mm breit

Höhe	Tiefe	Artikelnummer	Fachböden	Preis
1000	490	7FN-CH1000TD-7524XRB	2	279,-
2000	490	7FN-CH2000TD-7524XRB	4	388,-
1000	605	7FN-CA1000TD-7524XRB	2	293,-
2000	605	7FN-CA2000TD-7524XRB	4	407,-

Universalschrank 1000 mm breit

Höhe	Tiefe	Artikelnummer	Fachböden	Preis
1000	490	7FN-NH1000TD-0204XRB	2	378,-
2000	490	7FN-NH2000TD-0204XRB	4	550,-
1000	605	7FN-NA1000TD-0204XRB	2	397,-
2000	605	7FN-NA2000TD-0204XRB	4	578,-

Universalschrank 1200 mm breit

Höhe	Tiefe	Artikelnummer	Fachböden	Preis
1000	490	7FN-QH1000TD-0204XRB	2	430,-
2000	490	7FN-QH2000TD-0204XRB	4	604,-
1000	605	7FN-QA1000TD-0204XRB	2	452,-
2000	605	7FN-QA2000TD-0204XRB	4	634,-



Universalschrank 7FN-NH2000TD-0020XRB

2000 x 1000 x 490 mm H x B x T,
mit abschließbaren Flügeltüren, 2 verzinkten Fachböden, Böden alle
20 mm höhenverstellbar, Tragkraft 80 kg bei gleich verteilter Last.
5 Schubladen 100 mm Fronthöhe, mit je 40kg Tragkraft bei gleich
verteilter Last (rollengelagert). Ringsum mit Schlitzrasterrahmen.



Universalschrank 7FN-QH2000TD-0010MRB

2000 x 1200 x 490 mm H x B x T, mit abschließbaren Flügeltüren, und einer
senkrechten Mitteltrennwand. Links: 2 Fachböden (80 kg bei gleich verteilter Last)
verzinkt, alle 20 mm verstellbar. 4 Schubladen 100 mm Fronthöhe und 4 Schubladen
200 mm Fronthöhe, mit je 40kg Tragkraft bei gleich verteilter Last (rollengelagert).
Ringsum mit Schlitzrasterrahmen. Rechts: 4 Fachböden (80 kg bei gleich verteilter
Last) verzinkt, alle 20 mm verstellbar.

RAL 6018
Gelbgrün

RAL 7035
Lichtgrau

RAL 5005
Signalblau

RAL 5010
Enzianblau

RAL 5012
Lichtblau

RAL 5015
Himmelblau

RAL 9005
Tiefenschwarz



593,-

Gitterboden
gegen
Aufpreis

420,-

Umweltschrank 7FN-NH2000TD-U204XRB

1000/2000 x 1000 x 490 mm H x B x T mit abschließbaren Flügeltüren und 2/4 Wannböden dicht verlötet, Höhe 35 mm, Böden alle 20 mm höhenverstellbar in verzinkter Ausführung, Tragkraft 80 kg b. gl. v. Last.

Höhe	Artikelnummer	Wannböden	Preis
1000	7FN-NH1000TD-U204XRB	2	420,-
2000	7FN-NH2000TD-U204XRB	4	593,-

IP
54

1.446,-

**Staubdichter Flügeltürenschrack 7FN-NH2000TD-I204XRB**

2000 x 1000 x 490 mm H x B x T, komplett eingeschäumte Türdichtungen und ein völlig dichtgeschweißter Korpus sorgen für hervorragenden Staubschutz. Staub- und Spritzwassergeschützt nach Schutzart IP54. 3 robuste Scharniere ermöglichen einen Türöffnungswinkel von 180 Grad, abschließbar mit 3-Punkt-Sicherheits-Zylinderschloss (nicht produktübergreifend) und Hebelgriff für dichtes Schließen. Mit 5 verzinkten Fachböden (davon 1 Sockelboden), im 20-mm-Raster höhenverstellbar, Tragfähigkeit 80 kg je Boden.

Schwerlastschrank Modell FW - 1500 kg Schrankbelastbarkeit

1.206,-

200 kg
bei gleich
verteilter
Last

- Perfekt verarbeitete Konstruktion aus Qualitäts-Stahlblech (1.25 mm) gewährleistet eine hohe Qualität und lange Lebensdauer
- Maximale Lagerfläche durch 100 % Ausnutzung
- Sehr hohe Belastbarkeit durch eine perfektionierte Konstruktion von Gehäuse, Schubladen und Führungen
- Zusätzliche Kantungen und Verstärkungsprofile in den Türen
- Flügeltüren mit 3 Sicherheitsscharnieren
- Gekantete Stahlblechpfostenprofile in den Ecken eingeschweisst, inklusive Rasterlochung zur Aufnahme der Fachböden und Schubladen (Rasterung 25 mm)
- Hochwertige Serienausstattung und professionelles Zubehör
- Aussenliegende Scharniere gewähren eine Türöffnung von über 180 Grad und somit freien Zugang und einen kompletten Überblick über die gelagerte Ware

Schwerlastschrank 7FW-PP2000TD-0001XPB

2000 x 1108 x 656 mm H x B x T mit abschließbaren Flügeltüren und 4 verzinkten Fachböden, alle 25 mm höhenverstellbar, Tragkraft 200 kg b. gl. v. Last

Vollauszug-Schubladen
200 kg / 100% ausziehbar



Modell	Fronthöhe mm	Nutzmaße mm	Preis
7FS-PPX-100U-SVX	100	80 x 955 x 450	176,-
7FS-PPX-150U-SVX	150	130 x 955 x 450	189,-
7FS-PPX-200U-SVX	200	180 x 955 x 450	196,-

Aktionspreis
nur in Verbindung
mit dem Kauf eines
Schranks



161,-

Aktionspreis
nur in Verbindung
mit dem Kauf eines
Schranks

Hubwagensockel HS100-1108-656 für Modell 7FW-PP
Höhe 100 mm, nähere Informationen auf Seite 4.

Auszugstabilisator 7FS-PPX-AT125U-NVX

ohne Schlitzleistenrahmen, mit Vollboden und Führungsschienen
Vollauszug: 100% ausziehbar, 200 kg Tragkraft bei gleich verteilter Last. Einbaumaß: 125 mm



Aktionspreis
nur in Verbindung
mit dem Kauf eines
Schranks

163,-

■ Bitte bei Bestellung Farbwunsch angeben!
Farbauswahl für unsere Offensive-Artikel:
(außer 7FG-LD1950TD-FLT-420)

RAL 3000
Feuerrot

RAL 2004
Reinorange

RAL 7016
Anthrazitgrau

RAL 6011
Resedagrün



**Produktionsstandort
Deutschland**

Eigenschaften der Schiebetürenschränke

- Stabile Stahlblechkonstruktion
- Fachböden verzinkt und Schubladen, alle 20 mm verstellbar
- Verstärkte Türen
- Abschließbar durch Zylinderschloss mit Druckzylinder

1.341,-

100
100
100
100



Schiebetürenschrank mit Mitteltrennwand ► 7SN-UL2000TB-20S4MRB

2000 x 2000 x 525 mm H x B x T, mit folgender Ausstattung:
 links: 4 Schubladen 100 mm Fronthöhe, mit je 40kg Tragkraft bei gleich verteilter Last (rollengelagert). Ringsum mit Schlitzrasterrahmen. 2 verzinkte, verstellbare Fachböden;
 rechts: 5 verzinkte, verstellbare Fachböden à 80 kg Tragkraft b. gl. v. Last.



ab 729,-

Schiebetürenschrank

Breite: 1200 mm (ohne Mitteltrennwand)

1000/2000 x 1200 x 525 mm H x B x T

Höhe	Artikelnummer	Fachböden	Preis
1000	7SN-QL1000TB-1012XRB	2	623,-
2000	7SN-QL2000TB-2012XRB	4	729,-

Breite: 1500 mm (mit Mitteltrennwand)

1000/2000 x 1500 x 525 mm H x B x T

Höhe	Artikelnummer	Fachböden	Preis
1000	7SN-SL1000TB-1015MRB	2 x 2	744,-
2000	7SN-SL2000TB-2015MRB	2 x 4	935,-

Breite: 2000 mm (mit Mitteltrennwand)

1000/2000 x 2000 x 525 mm H x B x T

Höhe	Artikelnummer	Fachböden	Preis
1000	7SN-UL1000TB-1020MRB	2 x 2	810,-
2000	7SN-UL2000TB-2020MRB	2 x 4	1.008,-


Abdeckplatten aus Buchen-Multiplex 20mm

Aktionspreis: nur in Verbindung mit dem Kauf eines Schrankes

Breite	Tiefe	Artikelnummer	Preis
1200	525	05/BM20-1200-525	99,-
1500	525	05/BM20-1500-525	124,-
2000	525	05/BM20-2000-525	166,-



ab 623,-

 **Produktionsstandort
Deutschland**

Eigenschaften Aufbau- und Energiesysteme

- Vollverdrahtete Energieleisten nach VDE
- Überbauten mit Lampen
- Feste und neigbare Ablagen in individuellen Größen
- PC-Halter und Tastaturablagen
- Rückwände aller Art
- Stabile Schweißkonstruktion
- Laufschienen
- Balancer



ab 245,-

Akkuladeregal ▲

Abmessungen: 830 x 400 x 250 mm L x H x T
mit einer Energieleiste mit folgender Bestückung:
6 x Einbausteckdosen 230V/50Hz (links), 1 x Ein/Ausschalter für die E-Leiste.
Unten mit stabiler Ablage 250 mm tief, inklusive Riefengummibeleag. Unter der Energieleiste mit praktischem Kabelkanal (für eine geordnete Kabelführung). Rückwand mit System-Quadratlochung mit **oder** ohne 5,00 m Anschlußkabel mit Schukostecker aus Vollgummi, schwarz.

Ausführung

Artikelnummer

Preis

mit Anschlußkabel/mit Schukostecker	1037051	265,-
ohne Anschlußkabel/ohne Schukostecker	1034127	245,-

1.733,-

1.458,-

Universalschrank für Akku-Ladestationen

1000/2000 x 1000 x 490 mm H x B x T
mit abschließbaren Flügeltüren (oben und unten mit Lüftungslochung),
inkl. Acrylglas-Sichtfenster, mit folgender Ausstattung:
3/4 verzinkte, höhenverstellbare Fachböden
1 Schublade 100 mm Fh-EA unten montiert. Tragkraft 40 kg bei gleich verteilter Last.
3 Steckdosenleisten mit je 6 Schutzkontaktsteckdosen und Schalter.
Lüfter seitlich rechts montiert.
Der Schrank verfügt über einen Festwert-Temperatursensor, dieser schaltet ab einer Schrankinnentemperatur von 45 Grad (+-) den oben eingebauten Lüfter.
Die Reset-Temperatur des Sensors ist bei 33 Grad (+-).
Durch den Einbau wird eine höhere Haltbarkeit des Lüfters und eine geringere Lautstärke in geschlossenen Räumen erzielt.

Höhe	Artikelnummer	Fachböden	Steckdosenleisten	Preis
1000	7FN-NH1000FD-AKK3XRB	3	3	1.458,-
2000	7FN-NH2000FD-AKK4XRB	4	3	1.733,-

■ Bitte bei Bestellung Farbwunsch angeben!
Farbauswahl für unsere Offensive-Artikel:

(außer 7FG-LD1950TD-FLT-420)

RAL 3000
Feuerrot

RAL 2004
Reinorange

RAL 7016
Anthrazitgrau

RAL 6011
Resedagrün

682,-

Akku-Werthfachschrank 08/87S-4-AKKU

1850 x 400 x 540 mm H x B x T,
mit 4 geräumigen Abteilen 445 x 370 x 480 mm HxBxT,
jedes Fach mit Industriesteckdose IP54 230V/50Hz, mit gelochter Rückwand, Türen mit Acrylglasfenster (rechts angeschlagen) inklusive Sicherheits-Gummieinfassung, Türen abschließbar mit Sicherheits-Zylinderschloss, inklusive jeweils 2 Schlüsseln. Zuleitung zum Schrank über ein ca. 3 m langes Kabel mit Schukostecker.



ab 270,-

Hängeschränk

500/700 x 1000 x 350 mm H x B x T,
mit abschließbaren Flügeltüren und 1 Fachboden, verzinkt.
50 kg Tragkraft, bei gleich verteilter Last.
Zur Wandmontage vorgerichtet.

Höhe	Artikelnummer	Preis
500	7FN-NI0500TD-0001XRH	270,-
700	7FN-NI0700TD-0001XRH	301,-

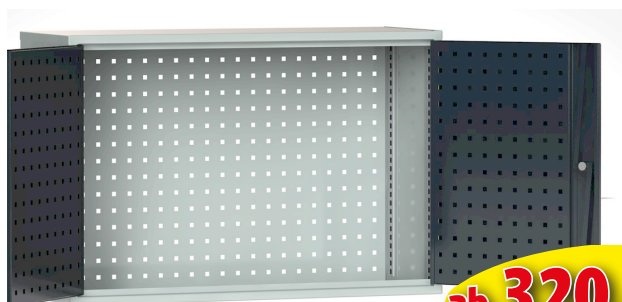
**Zur Wandmontage
vorgerichtet!**



515,-

Rollladenschränk 7RN-LE1000RK-0001XRH

1000 x 950 x 425 mm H x B x T
mit lichtgrauem Kunststoffrollladen über Federwelle aufgerollt,
abschließbar.
Ausstattung:
2 verstellbare, verzinkte Fachböden a' 80 kg Tragkraft.
Zur Wandbefestigung vorgerichtet.

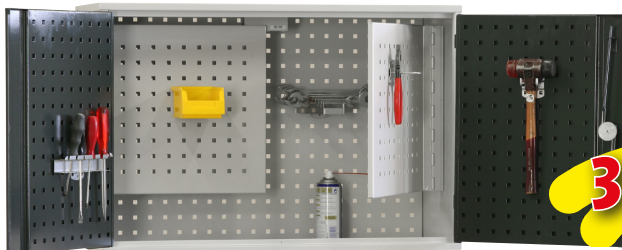


ab 320,-

Stahllochplattenschränk 05/3068-1

600 x 900/1200 x 350 mm H x B x T
Mit abschließbaren Flügeltüren Rückwand und Türen-Innenseiten mit
System-Quadratlochung Zur Wandmontage vorgerichtet.

Breite	Artikelnummer	Preis
900	05/3068-1	320,-
1200	05/3068-1-1200	350,-



390,-

Stahllochplattenschränk 05/3068

600 x 900 x 350 mm H x B x T
Mit abschließbaren Flügeltüren und ausschwenkbaren Lochblech-Innentüren,
Rückwand und Türen-Innenseiten mit System-Quadratlochung
Zur Wandmontage vorgerichtet.

Rollladenschränk ▼

1950 x 950 x 425/605 mm H x B x T
mit lichtgrauem Kunststoffrollladen über Federwelle aufgerollt, abschließbar. Ausstattung:
4 verstellbare Fachböden verzinkt.

Tiefe	Artikelnummer	Preis
425	7RN-LE1950RK-0194XRB	671,-
605	7RN-LA1950RK-0194XRB	713,-



80 kg
bei gleich
verteilter
Last

ab 671,-

Mit 42 Werkzeughalter
SK50 (WAK-ISO50)Mit 72 Werkzeughalter
SK40 (WAK-ISO40)
HSK63 (WAK-HSK63)

◀ Rollladenschrank 7RNP-LA1950RK-7240XWB

1.720,-

1950 x 950 x 605 mm H x B x T, mit lichtgrauem Kunststoffrollladen über Federwelle aufgerollt, abschließbar. Ausstattung: 6 verstellbar, verzinkte Werkzeugträgertable und 72 Werkzeughalter SK40 (WAK-ISO40).

◀ Rollladenschrank 7RNP-LA1950RK-7263XWB

1.720,-

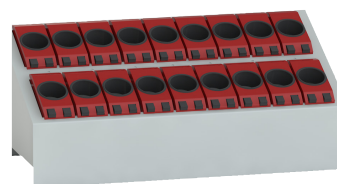
1950 x 950 x 605 mm H x B x T, mit lichtgrauem Kunststoffrollladen über Federwelle aufgerollt, abschließbar. Ausstattung: 6 verstellbare, verzinkte Werkzeugträgertable und 72 Werkzeughalter HSK63 (WAK-HSK63).

◀ Rollladenschrank 7RNP-LA1950RK-4250XWB

1.650,-

1950 x 950 x 605 mm H x B x T, mit lichtgrauem Kunststoffrollladen über Federwelle aufgerollt, abschließbar. Ausstattung: 6 verstellbare, verzinkte Werkzeugträgertable und 42 Werkzeughalter SK50 (WAK-ISO50).

Tischwerkzeugmagazine

Lieferbar
innerhalb
5
Werktage

Tischwerkzeugmagazin 15/KTS-P-SK40

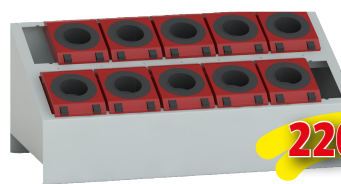
245,-

640 x 300 x 270/130 mm L x B x H/H
inkl. 18 Werkzeugaufnahmen SK40 (WAK-ISO40).

Tischwerkzeugmagazin 15/KTS-P-HSK63

245,-

640 x 300 x 270/130 mm L x B x H/H
inkl. 18 Werkzeugaufnahmen HSK63 (WAK-HSK63).

Lieferbar
innerhalb
5
Werktage

Tischwerkzeugmagazin 15/KTS-P-SK50

220,-

640 x 300 x 270/130 mm L x B x H/H
inkl. 10 Werkzeugaufnahmen SK50 (WAK-ISO50).



**Produktionsstandort
Deutschland**

Eigenschaften der
Stahl-Kleiderschränke
Baureihe 2023

- Stabile Stahlblechkonstruktion mit Füßen
- Türen rechts angeschlagen mit innenliegenden Scharnieren
- mit Drehriegelverschluss (für Vorhängeschloß geeignet)
- Türen oben und unten mit Entlüftungsschlitzen und eingepprägtem Etikettenrahmen
- Neues Kleiderstangen- und Kleiderhakensystem



**Auf Anfrage auch
4-teilig**



**Auf Anfrage auch
mit Sockel**



**mit hochwertiger
Kleiderstange**

**325,-**

◀ Stahl-Kleiderschränke 08/92-SA mit Füßen

1850 x 600 x 500 mm
H x B x T,
Abteile: 2
Hutablagen: 2
Kleiderstangen mit
je 3 Kleiderhaken: 2

Stahl-Kleiderschränke 08/93-SA mit Füßen ▶

1850 x 900 x 500 mm
H x B x T,
Abteile: 3
Hutablagen: 3
Kleiderstangen mit
je 3 Kleiderhaken: 3

– Bitte bei Bestellung
Farbwunsch angeben –

**455,-**

■ Bitte bei Bestellung Farbwunsch angeben!
Farbauswahl für unsere Offensive-Artikel:

(außer 7FG-LD1950TD-FLT-420)

RAL 3000
Feuerrot

RAL 2004
Reinorange

RAL 7016
Anthrazitgrau

RAL 6011
Resedagrün

**Produktionsstandort
Deutschland**



**Eigenschaften der
Regale**

- Regalhöhe 2000 mm
- Tragkraft/Boden 150 kg
- Pro Regal 4 Fachböden
- Schnelle Montage
- Top-Qualität
- Fachbodentiefe 500 mm

Komplett-Steckregale

Grundregal 6520-1020050-Z150G

2000 x 1060 x 536 mm H x B x T
komplett mit 4 verstellbaren Fachböden
inclusive allem erforderlichen
Montagezubehör.

213,-

Anbauregal 6520-1020050-Z150A

2000 x 1006 x 536 mm H x B x T
komplett mit 4 verstellbaren Fachböden
inclusive allem erforderlichen
Montagezubehör.

158,-

Zusatzböden 6520-102050-FB150

2er Pack mit 8 Fachbodenträgern
Tragkraft je Fachboden:
150 kg b. gl. v. Last.

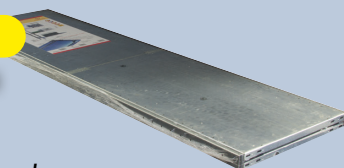
46,-

Lieferbar
innerhalb
5
Werktage

346,-

**Paketpreis
6520-1020050-Z150P**

ein Grund- und ein Anbauregal.



Wertstoffbehälter 16/WB120-F

1255 x 420 x 420 mm
H x B x T,
aus Stahlblech, fahrbar mit
Deckel, inklusive
selbstschließendem,
verzinktem Einwurfsklappe.
(Einwurfgröße 320 x 280 mm),
120 l Fassungsvermögen;
mit 4 Lenkrollen (Ø 50 mm).

193,-

Wertstoffbehälter 16/WB080-F

955 x 420 x 420 mm
H x B x T, aus Stahlblech,
fahrbar mit Deckel, inklusive
selbstschließendem,
verzinktem Einwurfsklappe.
(Einwurfgröße 320 x 280 mm).
80 l Fassungsvermögen;
mit 4 Lenkrollen (Ø 50 mm).



183,-

**Beschriftung der Wertstoffsammelschränke
und -behälter gegen Mehrpreis auf Anfrage!**

Die komfortable Sitzbank

SITZBÄNKE aus verschweißten Vierkant-
rohren, mit Kunststoff-Stopfen, mit Schuhrast
und durchgehender Sitzfläche aus lackiertem
Buchenholz.



SITZBÄNKE MIT RÜCKENLEHNE UND KLEIDERLEISTE (ohne Utensilienaufsatz)

werden zerlegt angeliefert!

Sitzbank 08/813-ZL-1500

Gesamthöhe: 1850 mm
Sitzhöhe: 460 mm
Sitztiefe: 360 mm
Länge: 1500 mm
Kleiderhaken: 6 Stk

429,-

Sitzbank 08/813-ZL-2000

Gesamthöhe: 1850 mm
Sitzhöhe: 460 mm
Sitztiefe: 360 mm
Länge: 2000 mm
Kleiderhaken: 8 Stk

459,-

SITZBÄNKE



Sitzbank 08/810-L-1500

Sitzhöhe: 460 mm
Sitztiefe: 360 mm
Länge: 1500 mm

250,-

Sitzbank 08/810-L-2000

Sitzhöhe: 460 mm
Sitztiefe: 360 mm
Länge: 2000 mm

270,-

AUFSTECKBARER UTENSILIENAUFSATZ



08/UA-1500

passend für Modell 08/813-L-1500, mit Ablage
aus lackiertem Buchen-Multiplex 20 mm stark
Höhe: 180 mm
Länge: 1500 mm

95,-

08/UA-2000

passend für Modell 08/813-L-2000, mit Ablage
aus lackiertem Buchen-Multiplex 20 mm stark
Höhe: 180 mm
Länge: 2000 mm

105,-



Besen- und Putzmittelschrank 7FN-NH2000TD-B204BRB

2000 x 1000 x 490 mm H x B x T
mit abschließbaren Flügeltüren, und folgender Ausstattung:
1 verkürzte Mitteltrennwand,
3 verstellbare Fachböden,
1 leeres Abteil.



Mobile Reinigungsstation 16/RSM-02-1

1950 x 900 x 650 mm H x B x T,
Mit doppeltem C-Profil-Aufbau komplett mit beidseitiger Lochplatte
Vorderseite: 2 Wertstoffbehälter 16/BF-O 795 x 420 x 420 mm H x B x T (Volumen ca 120 Liter), 2 Deckel mit selbstschliessender, verzinkter Klappe,
2 Ablageböden 900 x 300 mm B x T
Rückseite: 4 x Haken 75 mm lang, senkrecht Hakenende, 2 x Prax-Halter mit Montageplatte (Besenhalter), Unten mit Bodenplatte, Fahrbar mit 4 Lenkrollen, 2 davon mit Feststeller 125 mm Durchmesser (Elastik-Vollgummibereifung)



Flügeltürenschrack 7FG-LD1950TD-FKT-420 ▲

1950 x 950 x 420 mm H x B x T,
mit 2 Flügeltüren, abschließbar und 4 verzinkten, höhenverstellbaren Fachböden mit je 50 kg Tragkraft b. gl. v. Last.

Tischwagen (zerlegte Ausführung) ▼

mit 2 Ladeflächen aus vergütetem Sperrholz.
Ladehöhe: 270/840 mm
Rad-Ø: 200 mm
Tragkraft je Ebene: 250 kg
Gesamt-Tragkraft: 500 kg
Lenk- und Bockrollen Vollgummi, schwarz.

Ladefläche mm	Artikelnummer	Preis	ab 3 Stück	ab 5 Stück
1000 x 700	8604-6015L-2C12Z	430,-	403,-	398,-
1200 x 800	8604-6015P-2C12Z	445,-	418,-	413,-



Sämtliche in diesem Prospekt aufgeführten Preise verstehen sich frei Haus (Deutschland ohne Inseln), ohne Verträgen, ohne Abladen, zuzüglich der gültigen gesetzlichen Mehrwertsteuer. Wir behalten uns vor, sonstige externe Kosten (z.B. Mautgebühren) entsprechend weiterzuberechnen. Modelländerungen mit gleicher oder verbesserter Qualität behalten wir uns ohne Ankündigung vor! Alle abgebildeten Artikel ohne Dekorationsmaterial. Druckfehler vorbehalten.

5-Tages-Artikel: Solange Vorrat reicht (ggf. längere Lieferzeit)
Unsere Angebote gelten ausschließlich für Industrie, Handel, Handwerk und Gewerbe. Unsere Produkte beziehen Sie über den ausgewählten Fachhandel.



* 10 Jahre Garantie für alle selbstproduzierten KLV-Produkte. Verschleißteile, elektronische Bauteile und Software ausgenommen.

01/2026 © KLV