



# Werkzeugaufnahmen DIN 69871

**AKTION**



## Spannzangenfutter ER

gewuchtet G6,3 15.000 U/min

Form AD		SKxERxA	€
<b>G310</b>	40x16x63		<b>44,80</b>
G310	40x16x100		<b>51,00</b>
G310	40x25x60		<b>44,80</b>
G310	40x25x100		<b>55,60</b>
G310	40x32x70		<b>46,40</b>
G310	40x32x100		<b>55,60</b>
A=160 nur in AD/B			
G310	40x40x80		<b>48,90</b>
G310	40x40x120		<b>78,30</b>
G310	50x25x60		<b>71,10</b>
G310	50x32x70		<b>73,60</b>
G310	50x40x80		<b>74,20</b>

Spannzangen siehe Seite 3

Form AD/B		SKxERxA	€
<b>G310D</b>	40x16x63		<b>49,40</b>
G310D	40x16x100		<b>56,70</b>
G310D	40x25x60		<b>49,40</b>
G310D	40x25x100		<b>63,90</b>
G310D	40x32x70		<b>50,50</b>
G310D	40x32x100		<b>64,90</b>
G310D	40x32x160		<b>97,90</b>
G310D	40x40x80		<b>57,20</b>
G310D	40x40x120		<b>84,50</b>
G310D	50x25x60		<b>78,30</b>
G310D	50x32x70		<b>80,90</b>
G310D	50x40x80		<b>80,90</b>

Längere A-Maße bitte anfragen



## Spannfutter Weldon

gewuchtet G6,3 15.000 U/min

Form AD		SKxd1xA	€
<b>G320</b>	40x6x50		<b>39,10</b>
G320	40x6x100		<b>46,40</b>
A=160 nur in AD/B			
G320	40x8x50		<b>37,10</b>
G320	40x8x100		<b>42,20</b>
A=160 nur in AD/B			
G320	40x10x50		<b>35,00</b>
G320	40x10x100		<b>42,20</b>
A=160 nur in AD/B			
G320	40x12x50		<b>37,10</b>
G320	40x12x100		<b>42,20</b>
A=160 nur in AD/B			
G320	40x14x50		<b>37,10</b>
G320	40x16x63		<b>37,10</b>
G320	40x16x100		<b>42,20</b>
A=160 nur in AD/B			
G320	40x18x63		<b>37,10</b>
G320	40x20x35		<b>62,80</b>
G320	40x20x63		<b>37,10</b>
G320	40x20x100		<b>42,20</b>
A=160 nur in AD/B			
G320	40x25x 35		<b>53,00</b>
G320	40x25x100		<b>43,30</b>
A=160 nur in AD/B			
G320	40x32x100		<b>46,40</b>
A=160 nur in AD/B			
G320	40x40x120		<b>60,80</b>
G320	50x6x63		<b>56,10</b>
G320	50x8x63		<b>53,60</b>
G320	50x10x63		<b>53,60</b>
G320	50x12x63		<b>53,60</b>
G320	50x12x100		<b>71,60</b>
G320	50x16x63		<b>53,60</b>
G320	50x16x100		<b>71,60</b>
A=160 nur in AD/B			
A=200 nur in AD/B			
G320	50x20x63		<b>53,60</b>
G320	50x20x100		<b>71,60</b>
A=160 nur in AD/B			
A=200 nur in AD/B			
G320	50x25x80		<b>59,70</b>
G320	50x32x100		<b>64,40</b>
G320	50x40x100		<b>76,20</b>

Form AD/B		SKxd1xA	€
<b>G320D</b>	40x6x50		<b>42,70</b>
G320D	40x6x100		<b>50,00</b>
G320D	40x6x160		<b>93,70</b>
G320D	40x8x50		<b>40,70</b>
G320D	40x8x100		<b>46,40</b>
G320D	40x8x160		<b>89,60</b>
G320D	40x10x50		<b>46,70</b>
G320D	40x10x100		<b>46,40</b>
G320D	40x10x160		<b>89,60</b>
G320D	40x12x50		<b>40,70</b>
G320D	40x12x100		<b>46,40</b>
G320D	40x12x160		<b>89,60</b>
G320D	40x14x50		<b>40,10</b>
G320D	40x16x63		<b>40,70</b>
G320D	40x16x100		<b>46,40</b>
G320D	40x16x160		<b>89,60</b>
G320D	40x18x63		<b>40,70</b>
G320D	40x20x35		<b>60,80</b>
G320D	40x20x63		<b>40,70</b>
G320D	40x20x100		<b>46,40</b>
G320D	40x20x160		<b>89,60</b>
G320D	40x25x 35		<b>62,80</b>
G320D	40x25x100		<b>47,40</b>
G320D	40x25x160		<b>99,40</b>
G320D	40x32x100		<b>50,50</b>
G320D	40x32x160		<b>101,50</b>
G320D	40x40x120		<b>64,90</b>
G320D	50x6x63		<b>61,30</b>
G320D	50x8x63		<b>58,70</b>
G320D	50x10x63		<b>58,70</b>
G320D	50x12x63		<b>58,70</b>
G320D	50x12x100		<b>74,20</b>
G320D	50x16x63		<b>58,70</b>
G320D	50x16x100		<b>74,20</b>
G320D	50x16x160		<b>124,60</b>
G320D	50x16x200		<b>174,10</b>
G320D	50x20x63		<b>58,70</b>
G320D	50x20x100		<b>74,20</b>
G320D	50x20x160		<b>124,60</b>
G320D	50x20x200		<b>154,10</b>
G320D	50x25x80		<b>63,30</b>
G320D	50x32x100		<b>68,00</b>
G320D	50x40x100		<b>81,40</b>

Längere A-Maße auch bis 250mm bitte anfragen



## Hochleistungs-Präzisions CNC-Bohrfutter

Rechts-Linkslauf geeignet

\* mit Sechskant-Schlüssel

Rundlaufabweichung 20µm max.

SK x d1	Form A	€
<b>G334</b>	40 x 0,5-8	<b>293,60</b>
G334	40 x 1-13*	<b>239,00</b>
G334	40 x 3-16*	<b>269,30</b>
G334	50 x 1-13*	<b>297,70</b>
G334	50 x 3-16*	<b>308,00</b>



## Präzisions CNC-Bohrfutter

Rechts-Linkslauf geeignet

mit Sechskant-Schlüssel

Rundlaufabweichung 35µm max.

SK x d1	Form AD/B	€
<b>G333D</b>	40 x 1-13	<b>174,60</b>
G333D	40 x 3-16	<b>192,60</b>
G333D	50 x 1-13	<b>28,40</b>
G333D	50 x 3-16	<b>230,70</b>
<b>G328D</b>	40x6x80	<b>109,70</b>
G328D	40x8x80	<b>109,70</b>
G328D	40x10x80	<b>109,70</b>
G328D	40x12x80	<b>109,70</b>
G328D	40x16x80	<b>109,70</b>
G328D	40x20x80	<b>109,70</b>
G328D	40x25x100	<b>153,00</b>



## Schrumpf-Futter

gewuchtet G2,5 20.000 U/min

NC-Bohrfutter mit Schlüssel  
auch zur Handspannung geeignet

SK x d1	Form A	€
<b>G332</b>	40 x 1-13	<b>149,40</b>
G332	40 x 3-16	<b>170,00</b>
G332	50 x 1-13	<b>184,40</b>
G332	50 x 3-16	<b>194,70</b>

Dies stellt lediglich einen **Auszug** an gängigen Aufnahmen aus unserem **sehr umfangreichen Sortiment** dar. Weitere A-Maße, Aufnahmen SK30, HSK, VDI, Zubehör ec. finden Sie in unserem Gesamtkatalog oder unter [www.KFH-Hermann.de](http://www.KFH-Hermann.de)



**Messerkopf-Aufnahme**  
nach DIN6357

**Form A**

SKxd1xA	€
<b>G342</b> 40x16x35	<b>48,90</b>
G342 40x16x100	<b>61,80</b>
G342 40x16x160	<b>Anfrage</b>
G342 40x22x35	<b>48,90</b>
G342 40x22x50	<b>52,00</b>
G342 40x22x100	<b>62,80</b>
G342 40x22x160	<b>Anfrage</b>
G342 40x27x35	<b>50,50</b>
G342 40x27x100	<b>68,50</b>
G342 40x32x55	<b>50,50</b>
G342 40x32x100	<b>73,10</b>
G342 40x40x60 *	<b>65,90</b>
G342 40x40x100 '	<b>Anfrage</b>
G342 50x22x35	<b>61,30</b>
G342 50x22x100	<b>86,50</b>
G342 50x22x160	<b>Anfrage</b>
G342 50x27x35	<b>62,80</b>
G342 50x27x100	<b>87,60</b>
G342 50x27x160	<b>Anfrage</b>
G342 50x32x35	<b>67,00</b>
G342 50x32x100	<b>91,70</b>
G342 50x32x160	<b>Anfrage</b>
G342 50x40x55 *	<b>87,60</b>
G342 50x60x70 *	<b>Anfrage</b>

**Form AD/B**

SKxd1xA	€
<b>G342D</b> 40x16x35	<b>55,10</b>
G342D 40x16x100	<b>75,70</b>
nur in Form A	
G342D 40x22x35	<b>56,10</b>
G342D 40x22x50	<b>61,30</b>
G342D 40x22x100	<b>78,30</b>
nur in Form A	
G342D 40x27x35	<b>56,10</b>
G342D 40x27x100	<b>79,80</b>
G342D 40x32x55	<b>64,90</b>
G342D 40x32x100	<b>83,90</b>
G342D 40x40x60 *	<b>80,90</b>
nur in Form A	
G342D 50x22x35	<b>71,60</b>
G342D 50x22x100	<b>102,00</b>
nur in Form A	
G342D 50x27x35	<b>71,10</b>
G342D 50x27x100	<b>104,00</b>
nur in Form A	
G342D 50x32x35	<b>77,80</b>
G342D 50x32x100	<b>107,60</b>
nur in Form A	
G342D 50x40x55 *	<b>102,50</b>
G342D 50x60x70 *	<b>174,10</b>

KüMi-Austritt direkt in den Messerkopf



**Kombi-Fräserdorn**  
incl. Schraube+Mitnehmerring

**Form A**

SKxd1xA	€
<b>G340</b> 40x16x 55	<b>47,40</b>
G340 40x16x100	<b>60,30</b>
G340 40x16x160	<b>Anfrage</b>
G340 40x22x 55	<b>48,40</b>
G340 40x22x100	<b>61,30</b>
G340 40x22x160	<b>Anfrage</b>
G340 40x27x 62	<b>48,40</b>
G340 40x27x100	<b>62,30</b>
G340 40x27x160	<b>Anfrage</b>
G340 40x32x 60	<b>53,60</b>
G340 40x32x100	<b>64,40</b>
G340 40x32x160	<b>Anfrage</b>
G340 40x40x 60	<b>62,30</b>
G340 40x40x100	<b>69,50</b>
G340 40x40x160	<b>102,50</b>
G340 50x16x 55	<b>65,90</b>
G340 50x16x100	<b>78,30</b>
G340 50x16x160	<b>107,10</b>
G340 50x22x 55	<b>65,90</b>
G340 50x22x100	<b>78,30</b>
G340 50x22x160	<b>107,10</b>
G340 50x27x 55	<b>67,00</b>
G340 50x27x100	<b>79,30</b>
G340 50x27x160	<b>108,20</b>
G340 50x32x 55	<b>69,50</b>
G340 50x32x100	<b>80,30</b>
G340 50x32x160	<b>111,20</b>
G340 50x40x 55	<b>77,30</b>
G340 50x40x100	<b>90,10</b>
G340 50x40x160	<b>Anfrage</b>

Form AD/B auf Anfrage



**Aufnahme für Einschraub-Fräser**

**Form AD/B**

SKxGewxA	€
<b>G347D</b> 40xM 8x44	<b>84,50</b>
G347D 40xM 8x69	<b>97,90</b>
G347D 40xM10x44	<b>84,50</b>
G347D 40xM10x69	<b>97,90</b>
G347D 40xM10x94	<b>102,00</b>
G347D 40xM12x44	<b>84,50</b>
G347D 40xM12x69	<b>97,90</b>
G347D 40xM12x94	<b>102,00</b>
G347D 40xM12x119	<b>121,00</b>
G347D 40xM12x144	<b>139,10</b>
G347D 40xM16x44	<b>84,50</b>
G347D 40xM16x69	<b>97,90</b>
G347D 40xM16x94	<b>102,00</b>
G347D 40xM16x119	<b>121,00</b>
G347D 40xM16x144	<b>139,10</b>
G347D 40xM16x169	<b>174,60</b>
G347D 50xM10x69	<b>112,30</b>
G347D 50xM10x119	<b>139,10</b>
G347D 50xM10x169	<b>163,80</b>
G347D 50xM12x69	<b>112,30</b>
G347D 50xM12x119	<b>139,10</b>
G347D 50xM12x169	<b>163,80</b>
G347D 50xM16x69	<b>112,30</b>
G347D 50xM16x119	<b>139,10</b>
G347D 50xM16x169	<b>163,80</b>

gewuchtet G6,3 15.000 U/min



**Einsatzhülse für MK mit Lappen**

**Form AD**

SKxMKxA	€
<b>G360</b> 40x1x50	<b>37,10</b>
G360 40x2x50	<b>37,10</b>
G360 40x3x70	<b>37,10</b>
G360 40x4x95	<b>40,20</b>
G360 50x2x50	<b>51,00</b>
G360 50x3x65	<b>51,00</b>
G360 50x4x95	<b>52,00</b>
G360 50x5x105	<b>59,70</b>



**Einsatzhülse für MK mit Anzugsgewinde**

**Form A**

SKxMKxA	€
<b>G361</b> 40x1x50	<b>63,30</b>
G361 40x2x50	<b>63,30</b>
G361 40x3x70	<b>63,30</b>
G361 40x4x95	<b>69,00</b>
G361 50x2x60	<b>87,60</b>
G361 50x3x65	<b>87,60</b>
G361 50x4x95	<b>95,80</b>
G361 50x5x105	<b>98,90</b>



**Anzugsbolzen DIN 69872**

<b>G050</b> SK40 mit Bohr.	<b>7,20</b>
G050 SK40 ohne Bohr.	<b>7,20</b>
G050 SK50 mit Bohr.	<b>9,80</b>
G050 SK50 ohne Bohr.	<b>10,60</b>



**Gewindeschneid-Futter mit Längenausgleich**

SKxGröße	Form A	€
<b>G317</b> 40x1 M3-M12	<b>184,90</b>	
G317 40x2 M8-M20	<b>198,30</b>	

G317 50x1 M3-M12	<b>246,20</b>
G317 50x2 M8-M20	<b>256,50</b>
G317 50x3 M14-M33	<b>406,90</b>

Gewindeschneid-Einsätze siehe Rückseite

Dies stellt lediglich einen **Auszug** an gängigen Aufnahmen aus unserem **sehr umfangreichen Sortiment** dar. Weitere A-Maße, Aufnahmen SK30, HSK, VDI, Zubehör ec. finden Sie in unserem Gesamtkatalog oder unter **www.KFH-Hermann.de**



# Werkzeugaufnahmen MAS-BT/JIS



**Spannzangenfutter ER**  
gewuchtet G6,3 15.000 U/min

Form AD		
	BTxERxA	€
<b>G410</b>	40x16x60	<b>45,80</b>
G410	40x16x100	<b>50,50</b>
G410	40x16x160	<b>Anfrage</b>
G410	40x25x 60	<b>45,80</b>
G410	40x25x100	<b>59,20</b>
G410	40x32x60	<b>47,40</b>
G410	40x32x100	<b>59,20</b>
G410	40x40x80	<b>49,40</b>
G410	40x40x160	<b>93,70</b>
G410	50x25x 70	<b>81,40</b>
G410	50x32x 70	<b>81,40</b>
G410	50x32x100	<b>Anfrage</b>
G410	50x32x160	<b>Anfrage</b>
G410	50x40x80	<b>81,90</b>



**Spannfutter Weldon**  
gewuchtet G6,3 15.000 U/min

Form AD		
	BTxd1xA	€
<b>G420</b>	40x6x50	<b>39,70</b>
G420	40x6x100	<b>48,40</b>
G420	40x8x50	<b>37,60</b>
G420	40x8x100	<b>44,30</b>
G420	40x10x63	<b>37,60</b>
G420	40x10x100	<b>44,30</b>
G420	40x10x160	<b>72,60</b>
G420	40x12x63	<b>37,60</b>
G420	40x12x100	<b>44,30</b>
G420	40x12x160	<b>72,60</b>
G420	40x14x63	<b>37,60</b>
G420	40x16x63	<b>37,60</b>
G420	40x16x100	<b>44,30</b>
G420	40x16x160	<b>72,60</b>
G420	40x20x63	<b>37,60</b>
G420	40x20x100	<b>44,30</b>
G420	40x20x160	<b>72,60</b>
G420	40x25x100	<b>39,70</b>
G420	40x32x100	<b>50,50</b>

G420	50x6x 63	<b>67,00</b>
G420	50x8x 63	<b>64,90</b>
G420	50x10x63	<b>64,90</b>
G420	50x12x 80	<b>64,90</b>
G420	50x16x 80	<b>64,90</b>
G420	50x20x 80	<b>64,90</b>
G420	50x25x100	<b>71,60</b>
G420	50x32x105	<b>75,70</b>

Längere A-Maße bitte anfragen



**Anzugsbolzen MAS-BT**  
ohne Bohrung

<b>G055</b>	S45°o BT 40	<b>7,40</b>
G055	S60°o BT 40	<b>7,40</b>
G055	S90°o BT 40	<b>7,40</b>

G055	S45°o BT 50	<b>11,30</b>
G055	S60°o BT 50	<b>11,30</b>
G055	S90°o BT 50	<b>11,30</b>



**Messerkopf-Aufnahme**  
nach DIN6357

Form A		
	BTxd1xA	€
<b>G442</b>	40x16x 45	<b>46,90</b>
G442	40x22x 45	<b>46,90</b>
G442	40x27x 45	<b>46,40</b>
G442	40x32x 50	<b>50,50</b>
G442	40x40x 55 *	<b>60,80</b>
G442	50x22x 55	<b>67,00</b>
G442	50x27x 55	<b>67,00</b>
G442	50x27x100	<b>78,80</b>
G442	50x32x 55	<b>71,10</b>
G442	50x40x 55 *	<b>81,40</b>

\* mit 4 Spannschrauben



**Kombi-Fräserdorn**  
incl. Schraube+Mitnehmerring  
BTxd1xA

Form A		
<b>G440</b>	40x16x 55	<b>46,40</b>
G440	40x22x 55	<b>47,40</b>
G440	40x27x 55	<b>47,40</b>
G440	40x32x 60	<b>54,60</b>
G440	40x40x 60	<b>61,30</b>
G440	50x16x 70	<b>61,80</b>
G440	50x22x70	<b>70,60</b>
G440	50x27x 70	<b>71,60</b>
G440	50x32x 70	<b>73,60</b>
G440	50x40x 70	<b>78,30</b>



**Spannzange ER DIN6499**

G020 Satz ER16 10St.	<b>132,90</b>
G020 Satz ER25 15 St.	<b>205,00</b>
G020 Satz ER32 18 St.	<b>215,30</b>
G020 Satz ER40 23 St.	<b>353,80</b>



**Einsatzhülsen für MK**  
mit Lappen

Form AD		
	BTxMKxA	€
<b>G460</b>	40x1x50	<b>36,10</b>
G460	40x1x160	
G460	40x2x50	<b>36,10</b>
G460	40x3x70	<b>36,10</b>
G460	40x4x95	<b>38,60</b>
G460	50x1x 45	<b>54,60</b>
G460	50x2x 50	<b>54,60</b>
G460	50x3x 65	<b>54,60</b>
G460	50x4x 95	<b>56,70</b>
G460	50x5x105	<b>60,80</b>



**Gewindeschneid-Futter**  
BTxGröße

Form A		
<b>G417</b>	40x1 M3-M12	<b>174,10</b>
G417	40x2 M8-M20	<b>194,70</b>

G417	50x1 M3-M12	<b>254,40</b>
G417	50x2 M8-M20	<b>288,90</b>
G417	50x3 M14-M33	<b>493,90</b>



**Gewindeschneideinsätze**  
MIT Rutschkuppl. ab €

<b>G013</b>	MIT Größe 1	<b>44,30</b>
G013	MIT Größe 2	<b>61,30</b>
G013	MIT Größe 3	<b>132,90</b>



**Gewindeschneideinsätze**  
OHNE Rutschkuppl. ab €

<b>G013</b>	OHNE Größe 1	<b>21,10</b>
G013	OHNE Größe 2	<b>29,90</b>
G013	OHNE Größe 3	<b>76,70</b>



**Hochleistungs-Präzisions CNC-Bohrfutter**  
Rechts-Linkslauf geeignet  
\*mit Sechskant-Schlüssel

Form A		
	BT x d1	€
<b>G434</b>	40 x 0,5-8	<b>297,70</b>
G434	40 x 1-13*	<b>252,40</b>
G434	40 x 3-16*	<b>268,80</b>



**NC-Bohrfutter** mit Schlüssel  
auch zur Handspannung geeignet

Form A		
	BT x d1	€
<b>G432</b>	40 x 1-13	<b>145,70</b>
G432	40 x 3-16	<b>163,80</b>

Dies stellt lediglich einen **Auszug** an gängigen Aufnahmen aus unserem **sehr umfangreichen Sortiment** dar. Weitere A-Maße, Aufnahmen BT30, Form AD/B, HSK, Zubehör ec. finden Sie in unserem Gesamtkatalog oder unter [www.KFH-Hermann.de](http://www.KFH-Hermann.de)





## Spannzangenfutter ER HSK-A63

gewuchtet G6,3 bei 20.000 U/min

Artikel-Nummer	ER	x	A	€/ St.
<b>G610A63</b>	16	x	100	92,20
G610A63	16	x	160	120,50
G610A63	25	x	100	89,10
G610A63	25	x	160	117,40
G610A63	32	x	100	92,20
G610A63	32	x	160	119,50
G610A63	40	x	120	98,90
G610A63	40	x	160	124,10

Rundlaufabweichung: 5 µm max.



## Schrumpf-Futter HSK-A63

gewuchtet G2,5 bei 20.000 U/min

Artikel-Nummer	d1	x	A	€/ St.
<b>G628A63</b>	6	x	80	114,80
G628A63	8	x	80	112,30
G628A63	10	x	85	112,30
G628A63	12	x	90	112,30
G628A63	16	x	90	112,30
G628A63	20	x	100	112,30
G628A63	25	x	115	112,30

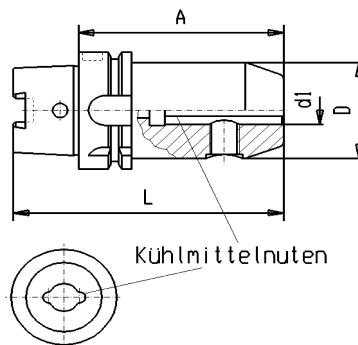
Rundlaufabweichung: 3 µm max.



## Spannfutter Weldon HSK-A63

gewuchtet G6,3 bei 20.000 U/min

Artikel-Nummer	d1	x	A	€/ St.
<b>G620A63</b>	6	x	65	94,80
G620A63	6	x	100	112,30
G620A63	6	x	160	148,30
G620A63	8	x	65	94,80
G620A63	8	x	100	112,30
G620A63	8	x	160	148,30
G620A63	10	x	65	94,80
G620A63	10	x	100	112,30
G620A63	10	x	160	148,30
G620A63	12	x	80	94,80
G620A63	12	x	100	112,30
G620A63	12	x	160	148,30
G620A63	16	x	80	94,80
G620A63	16	x	100	112,30
G620A63	16	x	160	148,30
G620A63	20	x	80	94,80
G620A63	20	x	100	112,30
G620A63	20	x	160	148,30
G620A63	25	x	110	104,00
G620A63	32	x	110	109,20



## Spannfutter Weldon HSK-A63 mit KÜHLMITTELNUTEN

Artikel-Nummer	d1	x	A	€/ St.
<b>G623A63</b>	8	x	65	113,30
G623A63	10	x	65	113,30
G623A63	12	x	80	113,30
G623A63	16	x	80	113,20
G623A63	20	x	80	113,30
G623A63	25	x	110	124,60

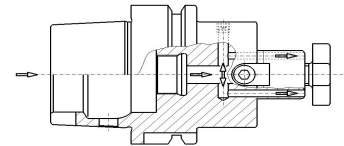


## Messerkopf-Aufnahme HSK-A63

gewuchtet G6,3 bei 15.000 U/min

Artikel-Nummer	d1	x	A	€/ St.
<b>G643A63</b>	16	x	45 K	128,80
G643A63	22	x	50 K	128,80
G643A63	27	x	60 K	133,40
G643A63	32	x	60 K	137,50
G643A63	40	x	60 K	157,10

## Mit innerer Kühlmittel-Zufuhr



## Kurze Einsatzhülse MK / Lappen

gewuchtet G6,3 bei 20.000 U/min

Artikel-Nummer	MK	x	A	€/ St.
<b>G660A63</b>	1	x	100	94,80
G660A63	2	x	120	94,80
G660A63	3	x	140	96,80
G660A63	4	x	160	98,90



## Präzisions-Bohrfutter

Rechts- Linkslauf geeignet  
 Rundlauf-Abweich. 35µm max.  
 Mit zentraler innerer KüMi-Zufuhr

Artikel-Nummer			€/ St.
<b>G633A63</b>	13 IK	1-13mm	Anfrage
<b>G633A63</b>	16 IK	2,5-16mm	Anfrage

Feinmechanik-Werkzeugfabrik  
**KARL HERMANN GmbH**

Varnbülerstrasse 10-12  
 D-71229 Leonberg

Tel. ++49-7152 / 939920

E-Mail: verkauf@KFH-Hermann.de

Mar 2017

Dies stellt lediglich einen **Auszug** an gängigen Aufnahmen aus unserem **sehr umfangreichen Sortiment** dar. Weitere A-Maße zusätzliche Aufnahmetypen sowie Zubehör ec. finden Sie in unserem Gesamtkatalog oder unter [www.KFH-Hermann.de](http://www.KFH-Hermann.de)